

Eisenhammer

CAD/CAM FORTBILDUNGSPROGRAMM

**JETZT
DURCHSTARTEN!**



2025 / 26



LASSEN SIE UNS GEMEINSAM DURCHSTARTEN!

Wir freuen uns, Ihnen unser neues EISENHAMMER Kursprogramm vorstellen zu dürfen. Ein Programm, welches von dem innovativen Geist unserer Mitarbeiter und der Erfahrung langjähriger Partnerschaften mit wegweisenden Referenten geprägt ist, sowie an die Tradition des herrschaftlichen Eisenhammers anknüpft.

Seit 1555 steht der Eisenhammer in Wesertal-Lippoldsberg für Fortschritt und ist ein Wegweiser für neue Fertigungstechniken. Über viele Jahrhunderte hinweg wurde in den Fortschritt technologischer Neuerungen investiert. Nach jeder Erweiterung der Produktionsanlagen wurden die Arbeiter gewissenhaft neu eingewiesen und ausgebildet. Der Eisenhammer hatte in seiner Blütezeit acht Wasserräder für den Antrieb seiner Blasebälge und Hämmer und wurde vom Kurfürsten mit Schmelz-, Präge- und Brennrechten versehen, die bis zum heutigen Tag ihre Gültigkeit haben.

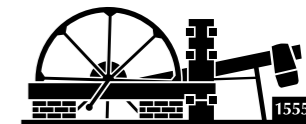
Neue Technologien haben auch in der Zahntechnik und Zahnmedizin ein neues Zeitalter eröffnet. Immer schneller wird die Abfolge neuer Entwicklungen in der dentalen CAD/CAM Welt. Noch nie war die regelmäßige Fortbildung der Teams an den Systemen so wichtig wie heute. Mit höchstem Know-how, modernsten Technologien und einem umfassenden Kursprogramm stehen wir Ihnen zur Seite. Egal ob Sie neu durchstarten oder einfach mehr Geschwindigkeit aufnehmen wollen, wir werden Sie professionell begleiten.

Nutzen Sie das CAD/CAM Kurs- und Fortbildungsprogramm der Dental Concept Systems im historischen Eisenhammer und folgen Sie einer jahrhundertealten Tradition der Erneuerung und des Fortschritts von Technologie im festen und stimmigen Einklang von Bildung und Schulung für die Anwender.



Hartmut Reins
CEO / Geschäftsführer
Dental Concept Systems GmbH





VIP - CAD/CAM EVENT 06
- Ihre exklusive Einladung ins Wesertal!

Eisenhammer *Premium* KURSE 07 - 27

UNSERE REFERENTEN ... stellen sich vor!	08
conceptCAD™ Implantat-Kurs - Erfolgreich Konstruieren!	12
conceptCAD™ Modellguss-Kurs	13
FULL METAL TELESKOP ... der besondere Teleskop-Kurs!	14
FULL METAL BAR ... der besondere Steg-Kurs!	16
HÖHER HINAUS... ... kalkuliert, investiert, konsequent zum Erfolg!	18
... DIGITAL - WHAT ELSE? - Die digitale Sofortversorgung	20
ZAHNÄSTHETIK IM WANDEL DER ZEIT - Backward-planning endlich mal ernst genommen	22
MODERN ART Einführung in das visio.lign System	24
MAKE IT YOUR OWN MONOLITHIC WAY Form, Oberfläche und Ästhetik, Farbe und „Tiefe“ nur gemalt	26

studio55 *Premium* KURSE 28 - 34

DENTalfotografie mit Konzept Kurs für die dentale Produktfotografie	30
DENTALE PATIENTENFotografie Ein praxisnaher Workshop	32

BASIC KURSE 35 - 38

CAM BASICS FÜR DCQ™ / DCX™ / DC1™	36
CAM BASICS FÜR DC3V™ / DC7™	37

ADVANCED KURSE 39 - 42

DER WEG ZUR PERFEKTEN SUPRAKONSTRUKTION MIT CONCEPTCAD™ UND DEM DCS SYSTEM	40
DIGITALE SEKUNDÄRKONSTRUKTIONEN	41
HERSTELLEN VON TELESKOPEN MIT DEM DCS SYSTEM	42

conceptCAD™ KURSE 43 - 46

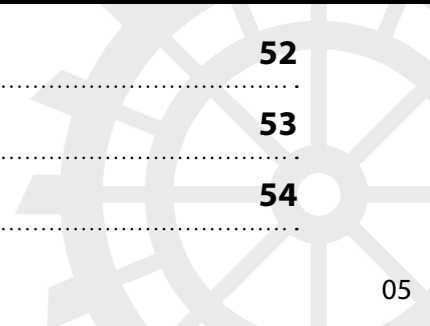
conceptCAD™ BASIC-TRAINING	44
conceptCAD™ ADVANCED-TRAINING	45

expertCAM™ KURSE 47 - 50

expertCAM™ BASIC-TRAINING	48
expertCAM™ ADVANCED-TRAINING	49

conceptCAM™ KURSE 51 - 54

conceptCAM™ BASIC-TRAINING	52
conceptCAM™ ADVANCED-TRAINING	53
conceptCAM™ IMPLANT-TRAINING	54



VIP - CAD/CAM EVENT

Ihre exklusive Einladung ins Wesertal!

Beim Besuch dieser exklusiven CAD/CAM Veranstaltung wird Ihnen ein Blick hinter die Kulissen ermöglicht. Eine Unternehmensvorstellung der besonderen Art gibt vielfältige Informationen über die DCS Gerätefamilie. Von der Entwicklung, über die Produktion, bis zur Fertigstellung aller Systemkomponenten wird ein spannendes Programm geboten. Digitale Technologien, live am Produktionsstandort der Dental Concept Systems präsentiert, bieten einen Überblick über den aktuellen Stand der Technik für den dentalen Anwender.

Veranstaltungsinhalte

- Vorstellung des Unternehmens und Firmenrundgang
- Besichtigung der Produktion
- Maschinenkonstruktion und Komponenten
- DCS Supportstruktur
- Scanner + CAD
 - Was gilt es zu beachten!
- Fertigungsgerechtes Konstruieren
- Materialien und Werkzeuge
- Live-Fräsvorführung in CoCr

Zielgruppe

Anwender und Interessierte
an der DCS Gerätefamilie

Veranstaltungsdetails

Kursdauer: **1 Tag**
11:00 Uhr bis 15:00 Uhr
Kursgebühr: **160,00 € pro Teilnehmer**
**Bei anschließender Buchung
eines DCS - Kurses ist die Veranstaltung
für Sie kostenfrei!**

* Die angegebene Kursgebühr beinhaltet keine Übernachtungskosten.
Diese sind vom jeweiligen Kursteilnehmer selbst zu tragen.
Gerne unterstützen wir Sie bei der Auswahl einer geeigneten Unterkunft.



Premium
KURSE

Premium
KURSE



UNSERE REFERENTEN

... stellen sich vor!

Neben faszinierenden Technologien stehen wir Ihnen mit einer besonderen Auswahl von Referenten aus allen Fachgebieten zur Seite. Um umfangreiche Technologien und Systeme erfolgreich bedienen zu können, muss mit höchstem Know-how ein dauerhafter Wissensdurst gestillt werden, um stets den maximalen Erfolg erzielen zu können. Genau hier sind wir mit unserem Referenten Team der richtige Partner für Sie.

Kommen Sie an Bord in unserem Schulungszentrum Eisenhammer im Wesertal.



Lars Schäfer
Zahntechnikermeister

LARS SCHÄFER

- seit 1990 Zahntechniker
- 2000 Meisterprüfung (Zahntechnikermeister)
- 2004 Gründung AXIO DENT®
- 2005 Erstes Frässystem
- 2013 Erstes DCS Frässystem
- Spezialisierung Frästechnik und CAD/CAM Technik
- Referent Meisterschule SH Fräskurs
- Referent EISENHAMMER Full Metall Teleskop
- Entwicklungsbegleiter bei DCS seit 2015
- Decider/Evaluator hyperDENT®



Tim Übermuth
Dr. med. dent. / M.Sc.

TIM ÜBERMUTH

- 1999 Promotion im Fach Zahnheilkunde an der Albert-Ludwigs-Universität, Freiburg
- (3-D-CT Untersuchung am Schweinekiefer)
- 2004 Tätigkeitsschwerpunkt Implantologie (BDIZ, DGI)
- seit 2008 Referent & Trainer „guided implant surgery“
- 2011 „Master of Science in Oral Implantology“ (DGI)
- 2011 Erteilung des Patentes DE 10 2008 058 305 B4 für ein neuartiges implantat-prothetisches Konzept
- 2014 Leitung „DGI-Qualitätszirkel Celle“
- 2017 „Master of Science in Oral Implantology and Periodontology“ (DGI)
- 2020 Akad. Lehrpraxis der DTMD University, Luxembourg
- 2021 Trainer Implantologie (IFZI-Fortbildungsinstitut, Nürnberg)
- 2021 Leitung „iCAD-Fortbildungsinstitut, Celle“
- 2021 German Innovation Award für RevoCone®
- 2024 Klinischer Direktor und Kursleiter IFZI (Clinical chief supervisor)



Tim-Lennart Wittig
Zahntechnikermeister

TIM-LENNART WITTIG

- 2002-2005 Ausbildung – Zahntechnik Schmidt in Plüderhausen
- 2005-2010 angestellt als Zahntechniker Zahntechnik Schmidt in Plüderhausen
- 2010 Meisterprüfung in Stuttgart, autodidaktisch – jüngster externer Meister
- 2010-2013 angestellter Zahntechniker-Meister und Laborleiter Waiblinger Dentallabor GmbH
- 2013- Geschäftsführender Gesellschafter Waiblinger Dentallabor GmbH
- Fortbildungen bei verschiedenen Kollegen,
u.a. Jürg Stuck, Axel Seeger, Haristos Girinis, Björn Maier, Andrea Foschi

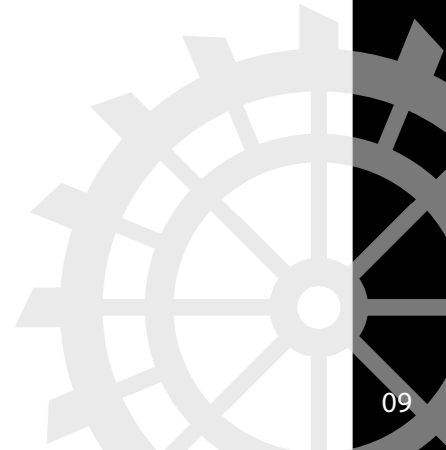


Axel Seeger
Zahntechnikermeister

AXEL SEEGER

- 1985 Gesellenprüfung
- 1987 Arbeitsaufenthalt in Paris
- 1991 und 1992 Wanderjahre als Zahntechniker in: Neuseeland, Australien, Hawaii, Kalifornien
- Seit 1994 Kurse und Vorträge weltweit (z.B. in den USA, Korea, Taiwan, China, Südafrika und den meisten europäischen Ländern)
- 1995 Meisterprüfung
- Seit 1997 eigenes Labor für festsitzenden Zahnersatz in Berlin
- 2011 Veröffentlichung Fachbuch Smile
- Seit 2017 Eigenes Kurskonzept für die „Monolithische -Maltechnik“ Ästhetik wirtschaftlich umgesetzt
- 2017 Veröffentlichung Fachbuch Make it your own monolithic way
- 2023 Veröffentlichung Fachbuch Monolithic workbook

Premium
KURSE



UNSERE REFERENTEN

... stellen sich vor!



Bertram Bacher
Zahntechnikermeister

BERTRAM BACHER

- 2001 - 2007 Zweifächer-Bachelor in Chemie & Physik, Universität Osnabrück
- 2013 - 2017 Ausbildung zum Zahntechniker, „Neue Zähne“, Osnabrück
- 2017 Zahntechniker Modellguss, „Neue Zähne“, Osnabrück
- 2017- 2019 Zahntechniker, Dentallabor Volkmer, Rheine
- 2019 - 2020 Fortbildung zum Zahntechnikermeister, Handwerkskammer Münster
- 2020 - 2021 Zahntechnikermeister, Praxislabor Dr. Tim Rybacki, Reckenfeld
- 2021 - 2022 Junior Sales Manager, Amann Girrbach GmbH, Pforzheim
- 2022 - 2023 Zahntechnikermeister, Wifodent GmbH, Münster
- 2023 - heute Angestellter bredent® group



Joachim Werner
PHOTOGRAPHY

JOACHIM WERNER

- 1983 - 1986 Ausbildung zum Zahntechniker
- 1986 - 1987 Modellgusstechniker bei Dentallabor Graatz / Duisburg
- 1987 - 1988 Bundeswehr -Zahnstation Bremen
- 1988 - 1989 Edelmetalltechniker bei Dentallabor Graatz / Duisburg
- 1989 - 1994 Edelmetalltechniker bei Dentallabor Glaubert / Witten
- 1994 - 1995 Meisterschule / Düsseldorf
- 1995 - 2018 Selbständiger Zahntechnikermeister Essen
- 2016 - 2019 Entwicklung und Direktvertrieb JoStage® Fototisch / Essen
- 2011 - heute Selbständiger Fotograf



Ivana Pasalic
Zahntechnikerin

IVANA PASALIC

- Seit 1999 Zahntechnikerin
- 1999 - 2011 Angestellte Zahntechnikerin
- 2011 - 2017 Laborleitung
- 2017 - 2022 Angestellte Zahntechnikerin
- 2023 Gründung der Holistic Smile Design GmbH



Frank Köpp
Zahntechnikermeister - M. Sc.

FRANK KÖPP

- Seit 2021 Zahntechniker
- 2001 - 2006 Angestellter Zahntechniker
- 2006 - 2012 Selbständiger Zahntechniker
- 2008 Meisterprüfung (extern)
- 2012 - 2014 Angestellter Zahntechnikermeister
- 2014 - 2020 Medizinprodukteberater und Systemberater bei bredent®
- 2018 - 2022 M.Sc. für digitale Dentaltechnologie an der Universität Greifswald
- 2020 - 2023 Schulungsleiter und 2nd-level-support bei Dental Concept Systems
- 2023 Gründung der Holistic Smile Design GmbH

Premium
KURSE



conceptCAD™

Implantat-Kurs - Erfolgreich Konstruieren!

Dieser Implantatkurs bietet eine wertvolle Gelegenheit für Zahnärzte und Zahntechniker, ihre Fähigkeiten in der digitalen Implantatplanung und -konstruktion zu erweitern. Durch die Fokussierung auf die Implementierung in conceptCAD™ und die technischen Herausforderungen beim Fräsen sind die Teilnehmer nach Abschluss des Kurses optimal vorbereitet, um hochwertige Implantatlösungen in ihrer Praxis anzubieten.



Bertram Bacher
Zahntechnikermeister

conceptCAD™

Modellguss-Kurs

Der Kurs zur Herstellung einer Modellgussprothese bietet den Teilnehmern eine umfassende Ausbildung in der digitalen Konstruktion und der praktischen Umsetzung von Teleskopen und weiteren Prothesentechnologien. Durch die praxisbezogenen Übungen sind die Teilnehmer nach Abschluss des Kurses in der Lage, hochwertige Modellgussprothesen eigenständig zu entwerfen und erfolgreich in ihrem Labor zu implementieren. In diesem praxisorientierten Kurs erfahren die Teilnehmer, wie sie eine Modellgussprothese unter besonderer Berücksichtigung der Konstruktion von Teleskopen, RSS-Geschiebe und Klammern erstellen. Die Schulung vermittelt umfassende Kenntnisse über die verwendete Softwareanwendung und betont die technischen Details, die bei der Herstellung der Prothese entscheidend sind.

Kursinhalte / Kursziele

Auswahl des richtigen Scanbodys

- Einführung in die verschiedenen Typen und deren spezifische Anwendungen

Konstruktion von okklusal verschraubten Kronen

- Detaillierte Schulung zur digitalen Konstruktion in conceptCAD™

Individuelle Abutments mit Suprakonstruktion

- Konstruktion individueller Abutments

Implantatgetragene Primärteleskope

- Einführung in Planung und Konstruktion

Primärstegen mit 2 Pfeilern

- Demonstration, Konstruktion und Anleitung zur Fehlerminimierung

Nutzung von 2 RevoCone™

als Pfeilervermehrung

- Praktische Tipps zur Konstruktion

Zielgruppe

Ausgelernte Zahntechniker
sowie erfahrene exocad™ / conceptCAD™
Anwender

Kursdetails

Kursdauer: **1 Tag**
09:00 Uhr bis 18:00 Uhr
Kursgebühr*: **580,00 € pro Teilnehmer**
(max. 6 Teilnehmer / inkl. Materialkosten)

* Die angegebene Kursgebühr beinhaltet keine Übernachtungskosten. Diese sind vom jeweiligen Kursteilnehmer selbst zu tragen. Gerne unterstützen wir Sie bei der Auswahl einer geeigneten Unterkunft.

Kursinhalte / Kursziele

Datenexport und Meshing

- Anleitung zur Datenerfassung und zum Exportieren der Daten, Techniken zum Messen und Bearbeiten von digitalen Modelle

Erstellung von Sekundärteleskopen

- Anleitung zur Erstellung der Sekundärteleskope

Erstellung eines RSS-Geschiebes

- Demonstration der Konstruktion und Integration eines RSS-Geschiebes

Erstellung eines Modellgusses

- Anleitung zur Erstellung einer Modellgussprothese mit unterschiedlichen Halte- und Verbindungselementen

Erstellung einer Interimsprothese:

- Anleitung zur schnellen Erstellung einer Interimsprothese

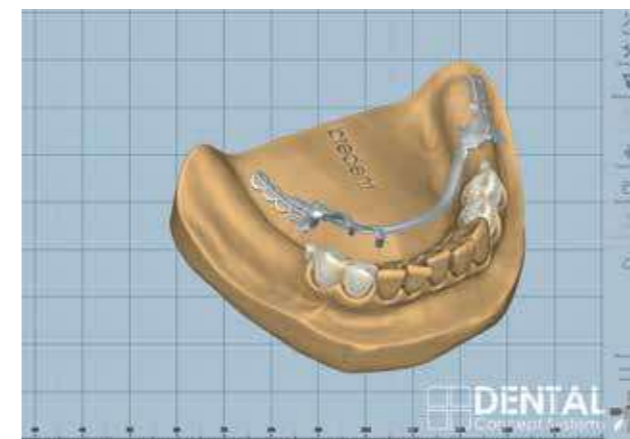
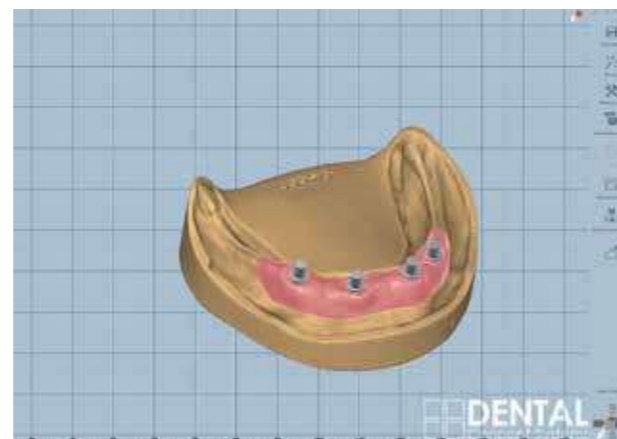
Zielgruppe

Ausgelernte Zahntechniker
sowie erfahrene exocad™ / conceptCAD™
Anwender

Kursdetails

Kursdauer: **1 Tag**
09:00 Uhr bis 18:00 Uhr
Kursgebühr*: **580,00 € pro Teilnehmer**
(max. 6 Teilnehmer / inkl. Materialkosten)

* Die angegebene Kursgebühr beinhaltet keine Übernachtungskosten. Diese sind vom jeweiligen Kursteilnehmer selbst zu tragen. Gerne unterstützen wir Sie bei der Auswahl einer geeigneten Unterkunft.



Eisenhammer

FULL METAL TELESKOP

... der besondere Teleskop-Kurs!

Der besondere Teleskopkurs für Anwender von DCS Systemen, die Ihren Workflow optimieren und präzisieren wollen.

Vom erfahrenen DCS Anwender für Anwender mit System.

Step by Step zur erfolgreichen Teleskop-Produktion - vom Einzelteleskop bis zur zirkulären Versorgung für alle Mitglieder der DCS Gerätefamilie.



Lars Schäfer
Zahntechnikermeister



Kursinhalte / Kursziele

- Planung und Erstellung der Primär- und Sekundärversorgung
- Manuelles Nachfräsen der Primärteile
- Optisches Teleskop-Scanning im Eagle Eye™
- Fräsen von Sekundärteleskopen auf den verschiedenen DCS Systemen
- Workflow in den CAM Systemen conceptCAM™ und expertCAM™
- Grundlagen zur Zerspanungstechnik und HSC Bearbeitung
- Werkzeugkunde und Zerspanungsparameter
- Erkennen von Problemen und Anpassung der Parameter in Maschine und CAM
- Umgang mit digitaler Datenpflege
- Optimierung steuerbarer Passung und Oberfläche

Zielgruppe

DCS Anwender die bei der Teleskopherstellung in die Tiefe gehen wollen um die Abläufe zu optimieren.

Kursdetails

Kursdauer: **2 Tage**

1. Tag: 9:00 Uhr bis 17:00 Uhr

2. Tag: 9:00 Uhr bis 15:00 Uhr

Kursgebühr*: **1.500,00 € pro Teilnehmer**
(max. 6 Teilnehmer / inkl. Materialkosten)

* Die angegebene Kursgebühr beinhaltet keine Übernachtungskosten. Diese sind vom jeweiligen Kursteilnehmer selbst zu tragen. Gerne unterstützen wir Sie bei der Auswahl einer geeigneten Unterkunft.



Eisenhammer

FULL METAL BAR

... der besondere Steg-Kurs!

Ein Kurs für DCS-Anwender die Stegarbeiten mit Sekundärkonstruktionen sicher anfertigen und das notwendige Hintergrundwissen praktisch erlernen wollen. Die Herstellung von Suprakonstruktionen stellt oft eine Herausforderung dar und wird daher in diesem Kurs genauso nachvollziehbar und anwenderfreundlich geschult wie z. B. im Kurs von Lars Schäfer für Teleskope.



Lars Schäfer
Zahntechnikermeister



Kursinhalte / Kursziele

- Konstruieren von Stegen und Geschieben
- Digital backward planning
- Konstruieren von Sekundärstegen
- Nützliche Hilfsmittel in conceptCAD™
- Möglichkeiten zum Anbringen von Konstruktionselementen
- Scannen von Stegen
- Möglichkeiten des Scans
 - Vor und Nachteile der Verfahren
- Tipps und Tricks aus dem Alltag
- praktische Anwendung Umsetzung des Fräsvorgangs für Stege
- Die optimale Vorbereitung der Arbeiten
- Materialien für die Fertigung
- Werkzeuglehre

Zielgruppe

DCS Anwender die bei der Stegherstellung in die Tiefe gehen wollen um die Abläufe zu optimieren.

Kursdetails

Kursdauer: **2 Tage**
1. Tag: 9:00 Uhr bis 17:00 Uhr
2. Tag: 9:00 Uhr bis 15:00 Uhr
Kursgebühr*: **1.500,00 € pro Teilnehmer**
(max. 6 Teilnehmer / inkl. Materialkosten)

* Die angegebene Kursgebühr beinhaltet keine Übernachtungskosten. Diese sind vom jeweiligen Kursteilnehmer selbst zu tragen. Gerne unterstützen wir Sie bei der Auswahl einer geeigneten Unterkunft.



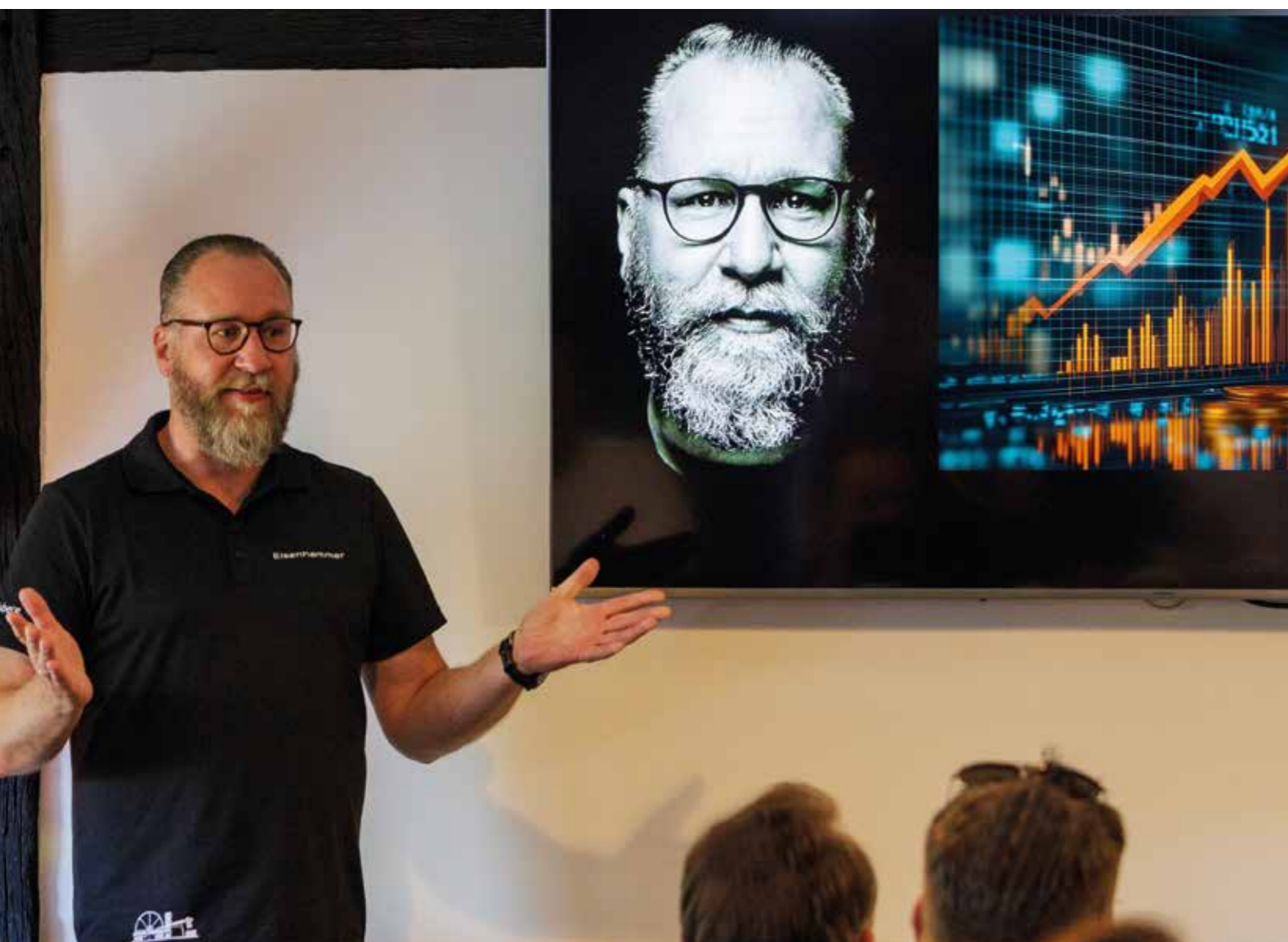
HÖHER HINAUS...

... kalkuliert, investiert, konsequent zum Erfolg!

Dieser Kurs ist ein Wegweiser für dentale Unternehmer zur kalkulierten Entscheidung für den dauerhaft lohnenden digitalen Weg. Die Vorstellung einfacher Prinzipien, begründet aus einer langjährigen Erfahrung, zeigt ein übersichtliches Handling für komplexe Entscheidungen, vor und während des Einsatzes von digitalen Systemen.



Lars Schäfer
Zahntechnikermeister



Kursinhalte / Kursziele

Fräsmaschine X, Y oder Z oder besser ein System von A bis Z?

- Die richtige Wahl eines Frässystems
- Schritt für Schritt zur eigenen Fräsmaschine
- Welche Kriterien sind tatsächlich entscheidend?
- Versteckte Kosten leichtfertig übersehen

Wie schreibe ich meine eigene CAD/CAM Erfolgsgeschichte?

- Wirtschaftliche Kalkulation plausibel erklärt
- Praktischer Workshop zum reellen Zeitmanagement
- Stundenverrechnungssatz und Materialeinsatzquote
- Mit Faustformel zum Erfolg

Ein offenes System!

Vom Anwender freiwillig verschlossen!

- Der richtige Einkauf aller Komponenten
- Ehrliche Beurteilung der eigenen Kompetenz
- Einmal falsch abgebogen...
- Feste Prinzipien im digitalen Workflow

Zahntechnische Erfahrung in der digitalen dentalen Welt

- Lars Schäfer – ein digitaler Rückblick
- Vom Zahntechniker zum CAD/CAM Spezialisten
- Wo setzt man den Rotstift richtig an?
- Welche Entscheidungen waren maßgeblich?

Zielgruppe

Dentale Unternehmer und Führungskräfte mit Interesse an digitaler Wegweisung aus unternehmerischer Sicht.

Kursdetails

Kursdauer: **1 Tag**
16:00 Uhr bis 19:30 Uhr
mit anschließendem Abendessen
Kursgebühr*: **360,00 € pro Teilnehmer**
(max. 15 Teilnehmer)

* Die angegebene Kursgebühr beinhaltet keine Übernachtungskosten. Diese sind vom jeweiligen Kursteilnehmer selbst zu tragen. Gerne unterstützen wir Sie bei der Auswahl einer geeigneten Unterkunft.



DCS-Kurspaket!
FULL METAL BAR
+ HÖHER HINAUS
1.650,00 €
pro Teilnehmer!



... DIGITAL - WHAT ELSE?

Die digitale Sofortversorgung

Vom Handling von Datensätzen und Backward Planning bis hin zur Auswahl der richtigen Implantate im Fast & Fixed-Protokoll.

In diesem Kursangebot erfahren Sie, wie Sie den digitalen Workflow praktisch in Ihrem Alltag ein- und umsetzen können.



Tim Übermuth
Dr. med. dent. / M.Sc.



Kursinhalte / Kursziele

Tag 1 (theoretischer Teil):

- Implantatplanung mit CoDiagnostiX
- Handling von Datensätzen
- Die richtige Implantatauswahl
- Indikation Sofortimplantation vs. Sofortbelastung
- Virtuelle Insertion und Riskoeinschätzung
- Die prothetisch ausgerichtete Planung - „Backward Planning“
- Wann ist der richtige Augmentationszeitpunkt?
- Fast & Fixed im digitalen Workflow (1)

Tag 2 (praktischer Teil):

- Entwurf von Sofortprovisorien
- Herstellung gefräster Provisorien
- Fast & Fixed im digitalen Workflow (2)
- RevoCone® - the lifetime abutment

Zielgruppe

Zahnärzte, gerne mit ihrem zahntechnischen Team.

Kursdetails

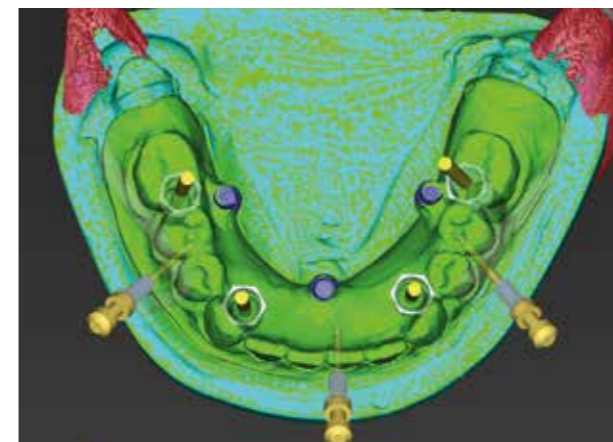
Kursdauer: **2 Tage**

1. Tag: 9:00 Uhr bis 16:30 Uhr

2. Tag: 9:00 Uhr bis 15:30 Uhr

Kursgebühr*: **1.750,00 € pro Teilnehmer**
(max. 8 Teilnehmer / inkl. Materialkosten)

* Die angegebene Kursgebühr beinhaltet keine Übernachtungskosten. Diese sind vom jeweiligen Kursteilnehmer selbst zu tragen. Gerne unterstützen wir Sie bei der Auswahl einer geeigneten Unterkunft.



ZAHNÄSTHETIK IM WANDEL DER ZEIT

Backward-planning
endlich mal ernst genommen

In diesem Kurs wird Ihnen erläutert, wie Sie komplexe Restaurationen unter Zuhilfenahme von KI gestützten Anwendungen erstellen. Reales Backward-planning heißt in diesem Fall, dass der Patient nach zuvor erstelltem Fotostatus in der Smilecloud analysiert und ästhetisch modifiziert wird. Diese gewonnenen Daten werden in die Exocad® importiert und in der 3D-Umgebung justiert. Anschließend werden Möglichkeiten und Vorteile in der Kombination von 3D-Druck und Fräsen erläutert und verdeutlicht. Danach werden die Gerüste gefertigt und fertiggestellt. Den Abschluß des Kurses bildet ein 3D-Druck Exkurs.



Ivana Pasalic
Zahntechnikerin



Frank Köpp
Zahntechnikermeister - M. Sc.



Kursinhalte / Kursziele

- Anleitung zur Erstellung komplexer Restaurationen unter Zuhilfenahme von KI gestützten Anwendungen.
- Erläuterung der realen Backward-planning, d.h. der Patient wird nach zuvor erstelltem Fotostatus in der Smilecloud analysiert und ästhetisch modifiziert.
- Import der gewonnenen Daten in exocad® und Justierung derselben in der 3D-Umgebung
- Erläuterung der Möglichkeiten und Vorteile in der Kombination von 3D-Druck und Fräsen
- Fertigung und Fertigstellung der Gerüste
- Inklusive eines abschließenden 3D-Druck Exkurses

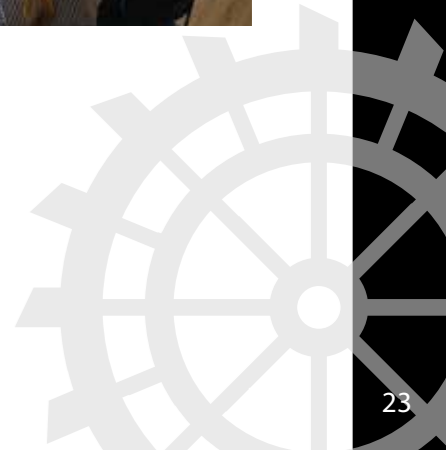
Zielgruppe

Ausgelernte Zahntechniker,
sowie erfahrene CAD/CAM Anwender

Kursdetails

Kursdauer: **2 Tage**
1. Tag: 9:00 Uhr bis 16:30 Uhr
2. Tag: 9:00 Uhr bis 16:30 Uhr
Kursgebühr*: **1.500,00 € pro Teilnehmer**
(max. 6 Teilnehmer / inkl. Materialkosten)

* Die angegebene Kursgebühr beinhaltet keine Übernachtungskosten.
Diese sind vom jeweiligen Kursteilnehmer selbst zu tragen.
Gerne unterstützen wir Sie bei der Auswahl einer geeigneten Unterkunft.



MODERN ART

Einführung in das visio.lign System

In diesem zweitägigen Kurs mit Theorie und sehr viel Praxis wird Ihnen die sichere Anwendung des visio.lign Systems nähergebracht. Auf zwei Quadranten einer 14-gliedrigen HIPC-Brücke werden den Kursteilnehmern Mal- und Schichttechniken nähergebracht. Anschließend wird ein kurzer Einblick in die Rot-Weiß-Ästhetik gegeben.



Tim-Lennart Wittig
Zahntechnikermeister



Kursinhalte / Kursziele

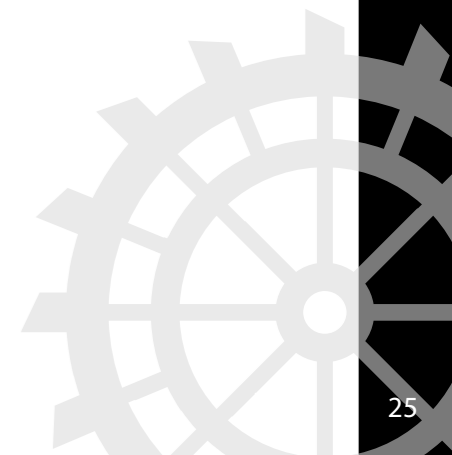
- Allgemeine theoretische Einführung in das visio.lign Ästhetik- und Funktionssystem
- Bemalung und Individualisierung eines Quadranten mit visio.lign color und visio.lign shield auf einer 14-gliedrigen HIPC-Brücke
- Erstellung eines Cut-Back und interne Bemalung eines anderen Quadranten auf einer 14-gliedrigen HIPC-Brücke
- Schichten und Überpressen dieses Quadranten mit den neuen crea.lign Opak-Dentinen und HT-Massen
- Kurzer Einblick in die Rot-Weiß-Ästhetik

Zielgruppe

Lehrlinge ab 3 Lehrjahr,
Jungtechniker und Meister, Laborleiter.

Kursdetails

Kursdauer: **2 Tage**
1. Tag: 9:00 Uhr bis 18:00 Uhr
2. Tag: 9:00 Uhr bis 16:00 Uhr
Kursgebühr: **€ 949,00 pro Teilnehmer**
(max. 8 Teilnehmer / inkl. 1x Hotelübernachtung,
Verpflegung und Abendveranstaltung)



Eisenhammer

MAKE IT YOUR OWN MONOLITHIC WAY

Form, Oberfläche und Ästhetik,
Farbe und „Tiefe“ nur gemalt

Der eintägige Intensivkurs vermittelt den Teilnehmern in Theorie und Praxis die Oberflächengestaltung und die Maltechnik anhand von vier Frontzähnen (zwei jugendlichen, zwei älteren Frontzähnen und einem Molaren).



Axel Seeger
Zahntechnikermeister

Monolithic workbook

Form Shape | Oberfläche Surface | Ästhetik Aesthetics | Rentabilität Profitability



Kursinhalte / Kursziele

- Powerpoint Präsentation mit vielen Patientenfällen
- Wirtschaftlichkeit
- Altersspezifisches Ausarbeiten der Kronen am Beispiel von je 2 jugendlichen und älteren Frontzähnen sowie einem Seitenzahn
- Maltechnik ästhetisch und altersspezifisch umgesetzt
- die richtige Glasurmasse
- individuelle Brandführung
- Ästhetik wirtschaftlich umgesetzt

Zielgruppe

Lehrlinge ab 3 Lehrjahr,
Jungtechniker und Meister, Laborleiter.

Kursdetails

Kursdauer: **1 Tag**
9:00 Uhr bis 17:00 Uhr
Kursgebühr*: **695,00 € pro Teilnehmer**
(max. 6 Teilnehmer - inkl. Schaumodell,
5 gefräste und gesinterte Zirkonkronen)

* Die angegebene Kursgebühr beinhaltet keine Übernachtungskosten. Diese sind vom jeweiligen Kursteilnehmer selbst zu tragen. Gerne unterstützen wir Sie bei der Auswahl einer geeigneten Unterkunft.

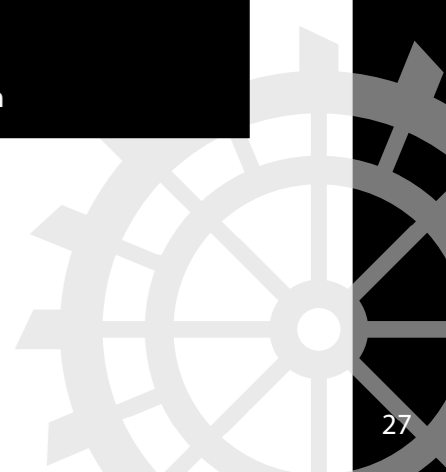


Hinweis:

Dies ist ein externer Premium-Kurs, welcher in Eigenregie des Referenten in den Räumlichkeiten des Eisenhammer-Schulungszentrums stattfindet.

Anmeldungen bitte unter:

www.axelseeger.com oder **email.: seegerart101@gmail.com**



HERZLICH WILLKOMMEN

Mit dem Studio55 hat die Dental Concept Systems einen Ort geschaffen, an dem ästhetische Bilderwelten für die Zahntechnik entwickelt werden sollen und wichtige Bausteine für erfolgreiches Marketing in Praxis und Labor erstellt und geschult werden.

Für die virtuelle Darstellung unserer Partner, aber auch für uns als Industriepartner, kann der Anspruch an ein professionelles Erscheinungsbild unserer Tätigkeitsfelder nicht hoch genug sein.



studio55

Jon Jerner
PHOTOGRAPHY

DENTALFOTOGRAFIE MIT KONZEPT

Kurs für die dentale Produktfotografie

Lassen Sie uns in diesem eintägigen Kurs eintauchen in die wunderbare Welt der dentalen Produktfotografie. Ihre Arbeiten haben es verdient, im bestmöglichen Licht zu glänzen. In kaum einem anderen Beruf ist es gleichzeitig so wichtig und doch so schwer, unterschiedliche Materialien und Oberflächen realistisch und sachlich zu fotografieren, und damit bestimmte Eigenschaften zu präsentieren, zu bewerben und hervorzuheben. In diesem Kurs zeige ich Ihnen, wie man dentale Produkte gestaltet, die Beleuchtung einstellt und verschiedene Belichtungen zusammensetzt.



Joachim Werner
PHOTOGRAPHY



Kursinhalte / Kursziele

- Interaktiver Vortrag
- ameratechnik
- Lichttechnik
(hier werden dieselben Lichtquellen eingesetzt, wie bei der Patientenfotografie)
- Untergrund, Hintergrund und Bouncer
- The Dome
- JoStage®
- Bildaufbau und Bildpsychologie
- Sachfotografie vor hellem und dunklen Hintergrund
- Einstieg in die professionelle Produktfotografie
- Personifizierung
- Einstieg in die Bildbearbeitung
- Bildverwaltung

Zielgruppe

Zahntechniker, Zahnärzte, Kieferorthopäden, Zahnarztthelfer*innen und Fachpersonal.

Kursdetails

Kursdauer: **1 Tag**
9:00 Uhr bis 18:00 Uhr
Kursgebühr*: **860,00 € pro Teilnehmer**
(max. 6 Teilnehmer)

Mitzubringen sind:

- Fotoausrüstung inkl. Blitz- und Bedienungsanleitung der Kamera (sofern vorhanden)
- CompactFlash SD Speicherkarte (mind. 16 GB)
- Modelle zum Fotografieren
- Speicherstick (8GB)

* Die angegebene Kursgebühr beinhaltet keine Übernachtungskosten. Diese sind vom jeweiligen Kursteilnehmer selbst zu tragen. Gerne unterstützen wir Sie bei der Auswahl einer geeigneten Unterkunft.



DENTALE PATIENTENFOTOGRAFIE

Ein praxisnaher Workshop

In diesem eintägigen Kurs erlernen Sie anhand von spannenden und praxisnahen Übungen die fotografischen Grundlagen der dentalen Patientenfotografie.

Jeder Teilnehmer fotografiert einen kompletten Patientenstatus und erlernt so, die spezielle Herausforderung der Patientenfotografie meistern.

Zusätzlich bekommen die Kursteilnehmer hilfreiche Tipps und Tricks aus der dentalen Fotopraxis.

In einem persönlichen Vorgespräch sprechen wir über Ihre Erwartungen hinsichtlich des Kurses und darüber, welche Kamera und welches Equipment Sie besitzen. So bin ich optimal auf jeden Kursteilnehmer vorbereitet.

Selbstverständlich können Sie während des Kurses Aufnahmen beispielsweise der Einstellung des Blitzgerätes oder des aufgebauten Setups machen, um auch nach dem Kurs die Inhalte jederzeit greifbar und präsent zu haben.

Im Kurs selbst erlernen Sie mittels des Luminanz-Histogramms die Bildhelligkeit zu beurteilen und durch lediglich zwei Einstellungen zu regulieren. Auch Winkel, Bildausschnitt und Bildschärfe, immer unter Berücksichtigung der richtigen Belichtung und Ausleuchtung, sind wichtige Kursinhalte.

Hierbei kommen zwei Objektive, unterschiedliche Blitzgeräte und Lichtformer zum Einsatz.

Darüberhinaus erläutere und demonstriere ich Ihnen die Vorteile des Polfilters bei der Zahnfarbbestimmung. Auch das Zusammenspiel von ISO, Blende und Zeit mit einer gewählten Lichtquelle wird kein Buch mit sieben Siegeln für Sie bleiben.

Ziel des Kurses ist es, die dentale Patientenfotografie zu einem rationellen Bestandteil Ihres täglichen Arbeitsalltags in der Praxis zu machen. Im Idealfall bedürfen die gemachten Bilder keiner weiteren Bearbeitung und können direkt genutzt werden.

Die einzige Voraussetzung in Zukunft reproduzierbar gute Bilder zu machen ist: Sie müssen Spaß daran haben. Alles andere zeige ich Ihnen.



Joachim Werner
PHOTOGRAPHY



Kursinhalte / Kursziele

- Interaktiver Vortrag
- Kameraeinstellung
- Objektive (50 mm und 100 mm Makro)
- Blitztechnik (Lateralblitz, Ringblitz und Softboxen)
- Dentales Portrait (vor hellem und dunklen Hintergrund)
- Mundaufnahmen (Extra und –Intraoral, Mundspiegelaufnahmen)
- Equipment für die Mundfotografie : (Unterschiedliche Wangenhalter, Kontrastoren und Mundspiegel)
- Dentaler Fotostatus
- Fotos in der Zahnarztpraxis
- Mein Fotostudio im Labor
- Emotionale Fotos
- Mein Fotokoffer
- Konzept für die Bildverwaltung
- Einführung in die Bildbearbeitung und Bildpräsentation

Zielgruppe

Zahntechniker, Zahnärzte, Kieferorthopäden, Zahnarztshelfer*innen und Fachpersonal.

Kursdetails

Kursdauer: **1 Tag**
9:00 Uhr bis 18:00 Uhr
Kursgebühr*: **860,00 € pro Teilnehmer**
(max. 6 Teilnehmer)

Mitzubringen sind:

- Fotoausrüstung inkl. Blitz- und Bedienungsanleitung der Kamera (sofern vorhanden)
- CompactFlash SD Speicherkarte (mind. 16 GB)
- Modelle zum Fotografieren
- Speicherstick (8GB)

* Die angegebene Kursgebühr beinhaltet keine Übernachtungskosten. Diese sind vom jeweiligen Kursteilnehmer selbst zu tragen. Gerne unterstützen wir Sie bei der Auswahl einer geeigneten Unterkunft.

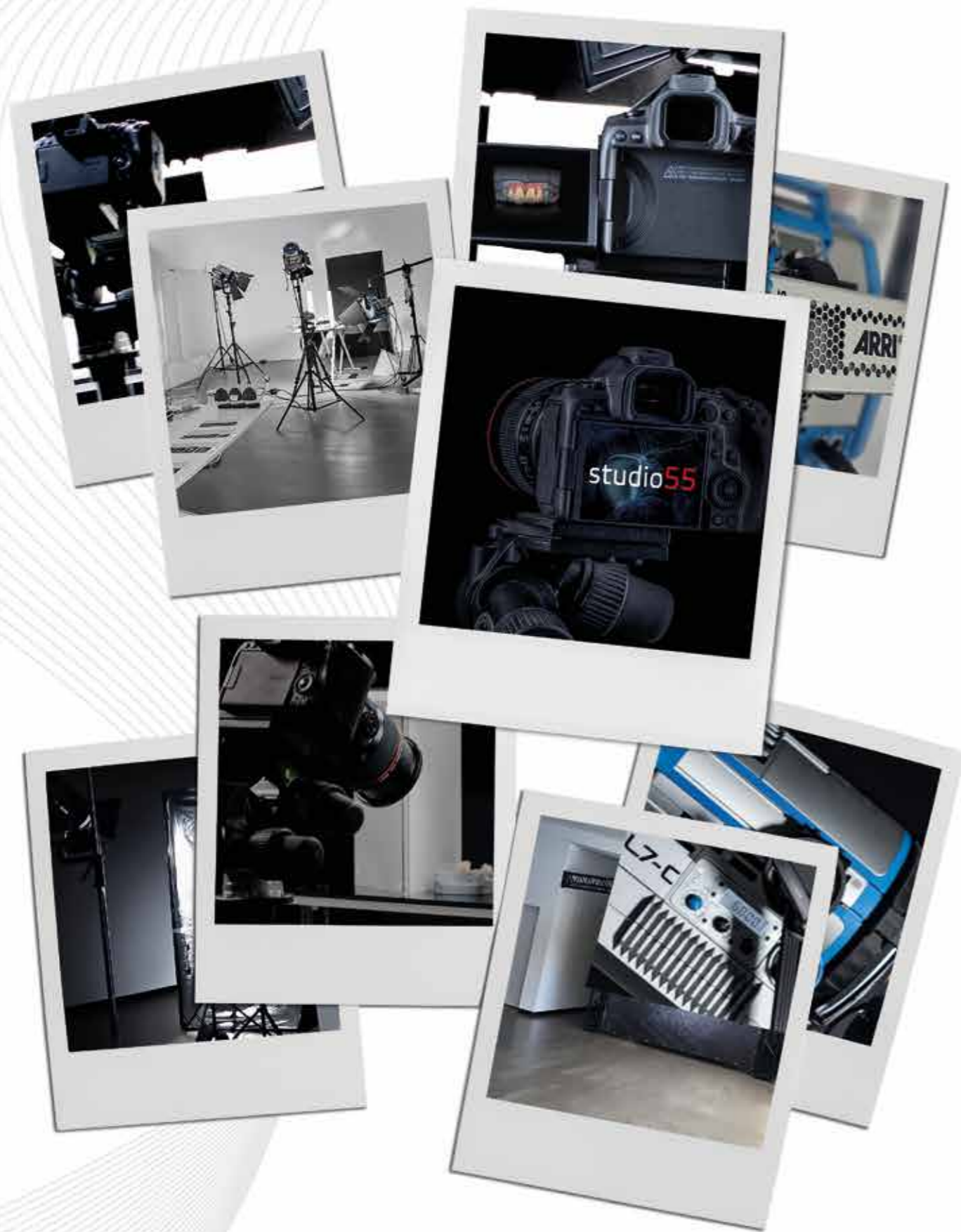


**Kombinieren Sie die Kurse
DENTALFOTOGRAFIE
MIT KONZEPT
und
DENTALE PATIENTENFOTOGRAFIE
und nutzen sie die Vorteile!**



studio55

IMPRESSIONEN



BASIC KURSE



CAM Basics für DCQ™ / DCX™ / DC1™

Ein Muss für alle Besitzer eines DCQ™ / DCX™ / DC1™-Frässystemes.

In diesem Workshop wird Ihnen das komplette Wissen für den sicheren und erfolgreichen Einsatz der DCS-Tischgerätefamilie vermittelt.

Unsere Referenten erklären den Aufbau und die Funktionsweise des Systems in Theorie und Praxis.

Neben einem einführenden theoretischen Teil, in dem Ihnen der Aufbau und die Funktionsweise, sowie die Installation der DCS-Frässysteme erklärt werden, erlernen Sie, anhand konkreter Beispiele unterschiedlichste Materialien mit den Tischgeräten zu fräsen.

Kursinhalte / Kursziele

- Aufbau und Funktionsweise des DCQ™ / DCX™ / DC1™-Frässystemes
- Installation und Integration in das Labornetzwerk
- Einführung in die CAM-Software
- Erläuterung wichtiger CAD-Parameter
- Praktische Beispiele - Scannen, Konstruieren, CAM-Aufbereitung, Fräsen in verschiedenen Materialien
- Wartung und Fehlerbehebung

Zielgruppe

Anwender und Interessierte des DCQ™ / DCX™ / DC1™-Frässystemes

Kursdetails

Kursdauer: **1 Tag**
10:00 Uhr bis 18:00 Uhr
Kursgebühr: **550,00 € pro Teilnehmer**
(max. 8 Teilnehmer / inkl. Materialkosten)

* Die angegebene Kursgebühr beinhaltet keine Übernachtungskosten. Diese sind vom jeweiligen Kursteilnehmer selbst zu tragen. Gerne unterstützen wir Sie bei der Auswahl einer geeigneten Unterkunft.



CAM Basics für DC3™ / DC7™

Ein Anwenderkurs für Interessierte an den DC3™ / DC7™-Frässystemen. In diesem Workshop wird Ihnen das komplette Wissen für den sicheren und erfolgreichen Einsatz des DC3™ / DC7™-Frässystemes vermittelt und neue Wege mit aktuellen Technologien aufgezeigt. Unsere Referenten erklären den Aufbau und die Funktionsweise des Systems in Theorie und Praxis. Neben einem einführenden theoretischen Teil, in dem Ihnen der Aufbau und die Funktionsweise sowie die Installation des DC3™ / DC7™-Frässystemes erklärt werden, erlernen Sie anhand konkreter Beispiele unterschiedlichste Materialien mit dem DC3™ / DC7™-System zu fräsen. Dabei wird auch auf die zusätzlichen Möglichkeiten der DC3™ / DC7™-Frässysteme mit Automation eingegangen.

Kursinhalte / Kursziele

- Aufbau und Funktionsweise des DC3™ / DC7™-Frässystemes
- Installation und Integration in das Labornetzwerk
- Einführung in die CAM-Software
- Erläuterung wichtiger CAD-Parameter
- Praktische Beispiele - Scannen, Konstruieren, CAM-Aufbereitung, Fräsen in verschiedenen Materialien
- Fräsen mit Automation
- Wartung und Fehlerbehebung

Zielgruppe

Anwender und Interessierte des DC3™ / DC7™-Frässystemes

Kursdetails

Kursdauer: **1 Tag**
10:00 Uhr bis 18:00 Uhr
Kursgebühr: **550,00 € pro Teilnehmer**
(max. 8 Teilnehmer / inkl. Materialkosten)

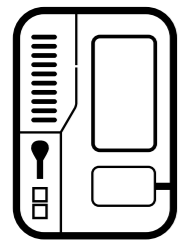
* Die angegebene Kursgebühr beinhaltet keine Übernachtungskosten. Diese sind vom jeweiligen Kursteilnehmer selbst zu tragen. Gerne unterstützen wir Sie bei der Auswahl einer geeigneten Unterkunft.



DCS FRÄSSYSTEME

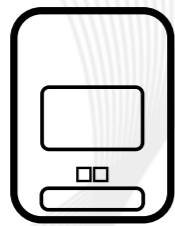
STARTEN SIE EINEN FAMILIENBETRIEB!

Systeme der Dental Concept Systems ermöglichen Dentallaboren in aller Welt eine große Vielfalt von Möglichkeiten durch intelligente Kombination. Systeme der DCS-Gerätefamilie können über die Steuerungssoftware gemeinsam gesteuert und organisiert werden. Vorteile, die viele Anwender erkannt haben und mit Erfolg im Sinne der modernen Zahntechnik einsetzen.



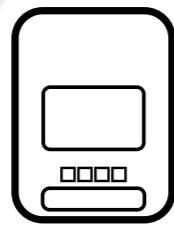
DCQ™

clever



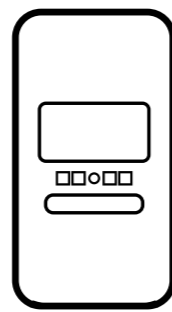
DCX™

smart



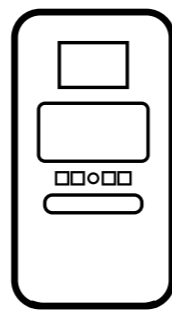
DC1™
—PRO—

kompakt



DC3™
—PRO—

individuell



DC7™
—PRO—

maximal

ADVANCED KURSE



Eisenhammer

Der Weg zur perfekten Suprakonstruktion mit conceptCAD™ und dem DCS System

Kursinhalte / Kursziele

- Konstruktion von Primärteleskopen und Abutments
- Konstruieren von Sekundärkonstruktionen
- Der Weg durch den Expertenmodus
- Möglichkeiten in Verbindung mit Modelguss
- Einbinden von Konstruktionselementen
- Scannen von Teleskopen
- Möglichkeiten des Scans
 - Vor und Nachteile der Verfahren
- Tipps und Tricks aus dem Alltag
- Die optimale Vorbereitung der Arbeiten
- Nützliche Hilfsmittel in conceptCAD™
- Materialien für die Fertigung

Zielgruppe

Einsteiger in conceptCAM™ oder expertCAM™ sowie CAD/CAM Einsteiger.

Geeignet für

Zahntechniker mit CAD/CAM Erfahrung mit DCS Systemen

Kursdetails

Kursdauer: **1 Tag**
 8:00 Uhr bis 18:00 Uhr
 Kursgebühr*: **685,00 € pro Teilnehmer**
 (max. 8 Teilnehmer)

* Die angegebene Kursgebühr beinhaltet keine Übernachtungskosten. Diese sind vom jeweiligen Kursteilnehmer selbst zu tragen. Gerne unterstützen wir Sie bei der Auswahl einer geeigneten Unterkunft.



Digitale Sekundärkonstruktionen

Kursinhalte / Kursziele

- Konstruieren von Stegen, Geschieben und Riegeln
- Digital backward planning
- Konstruieren von Sekundärstegen
- Nützliche Hilfsmittel in conceptCAD™
- Möglichkeiten zum Anbringen von Konstruktionselementen
- Scannen von Stegen
- Möglichkeiten des Scans
 - Vor und Nachteile der Verfahren
- Tipps und Tricks aus dem Alltag
- Die optimale Vorbereitung der Arbeiten
- Materialien für die Fertigung

Zielgruppe

Einsteiger in conceptCAM™ oder expertCAM™ sowie CAD/CAM Einsteiger.

Geeignet für

Zahntechniker mit CAD/CAM Erfahrung mit DCS Systemen

Kursdetails

Kursdauer: **1 Tag**
 8:00 Uhr bis 18:00 Uhr
 Kursgebühr*: **850,00 € pro Teilnehmer**
 (max. 6 Teilnehmer)

* Die angegebene Kursgebühr beinhaltet keine Übernachtungskosten. Diese sind vom jeweiligen Kursteilnehmer selbst zu tragen. Gerne unterstützen wir Sie bei der Auswahl einer geeigneten Unterkunft.



Herstellen von Teleskopen mit dem DCS System

Kursinhalte / Kursziele

- Herstellung von friktiven Sekundärteleskopen im DCS Workflow
- Auswahl der richtigen Scanmöglichkeit - taktiler oder optischer Scan
- Ermittlung der Möglichkeiten für Steg-, Konus- oder Teleskoparbeiten
- Design mit der conceptCAD™ für verschiedene DCS Systeme
- Definition aller Variablen, die Einfluss auf eine perfekte Passung haben
- Teleskop Workflow in den CAM Systemen conceptCAM™ und expertCAM™
- Werkzeugkunde und Zerspanungsparameter
- Erkennen von Problemen und Anpassung der Parameter in Maschine und CAM
- Selbst konstruierte Restauration für jeden Kursteilnehmer
- Praxisorientierte Einführung für die eigenständige Umsetzung am eigenen Frässystem

Zielgruppe

Zahntechniker die mehr CAD/CAM Erfahrung für ihre DCS Systeme erlangen wollen.

Geeignet für

Anwender in conceptCAM™ oder expertCAM™ mit solidem digitalen Grundwissen

Kursdetails

Kursdauer: **2 Tage**
1. Tag: 9:00 Uhr bis 17:00 Uhr
2. Tag: 9:00 Uhr bis 16:00 Uhr
Kursgebühr: **1.500,00 € pro Teilnehmer**
(max. 3 Teilnehmer)

* Die angegebene Kursgebühr beinhaltet keine Übernachtungskosten. Diese sind vom jeweiligen Kursteilnehmer selbst zu tragen. Gerne unterstützen wir Sie bei der Auswahl einer geeigneten Unterkunft.



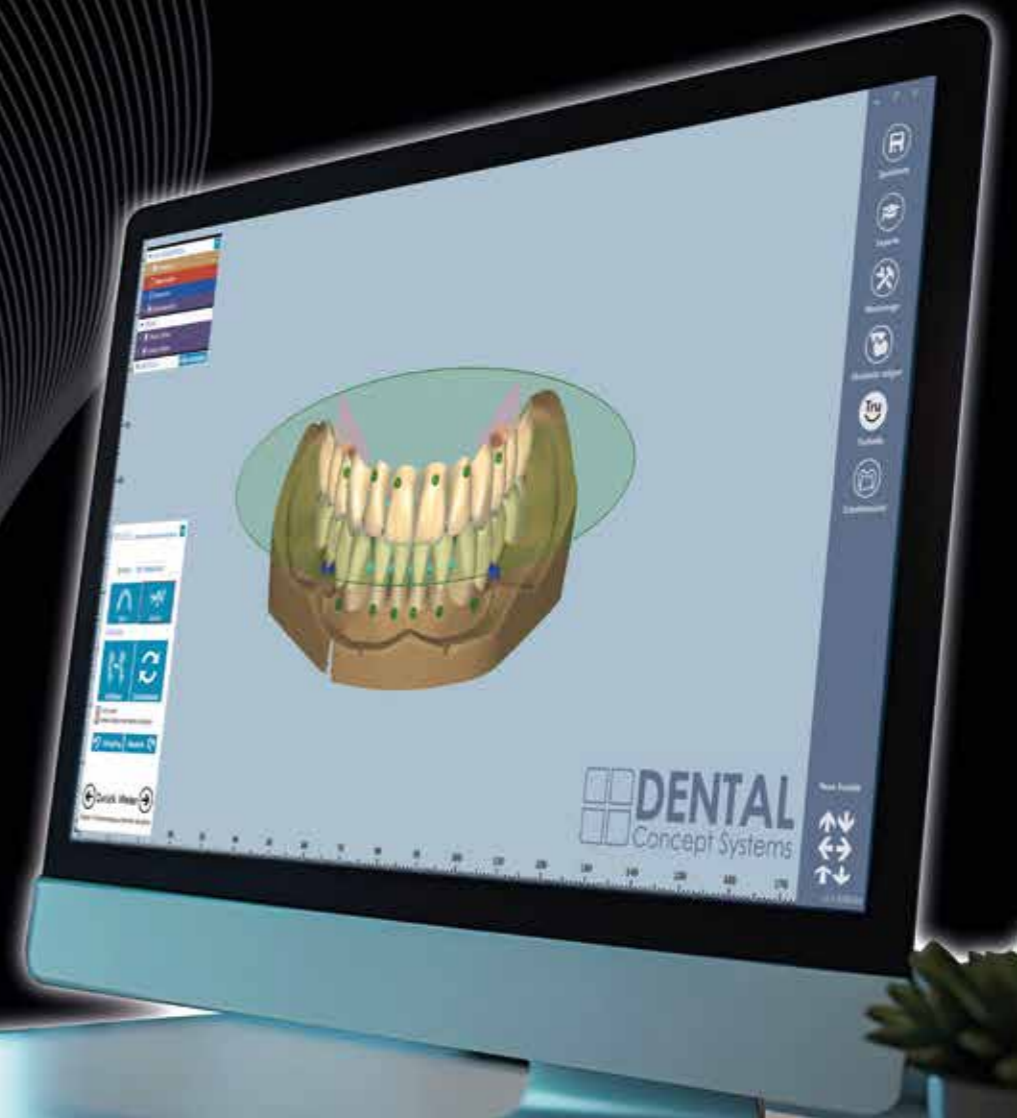
Die moderne digitale Konstruktion

Selbst komplexe Arbeitsschritte sind mit der conceptCAD™ Software einfach zu handhaben.

Die Software läuft schnell und stabil, selbst bei der Bearbeitung komplexer Fälle und ermöglicht einen Überblick über alle Konstruktionsschritte.

So können Systemanwender Zeit sparen und ihren Tagesdurchsatz optimieren.

Unser Ansatz ist es, eine offene und modular aufgebaute CAD-Software anzubieten, um so maximale Flexibilität für alle DCS-Anwender zu erreichen.



conceptCAD™ Basic-Training

In diesem Eintageskurs wird Ihnen der Umgang mit einer modernen CAD-Software von Grund auf nähergebracht. Besondere PC-Fähigkeiten sind nicht erforderlich, gewöhnliche Grundkenntnisse sind völlig ausreichend. Wir zeigen Ihnen anhand von einfachen Fallbeispielen den Workflow, so wie er in der Praxis gehandhabt wird. Im Anschluss sind Sie in der Lage, anatomische und reduzierte Kronen und Brücken selbständig einzuscannen und fertig modelliert für die Fertigung zu erstellen.

Kursinhalte / Kursziele

- Aufbau der ConceptCAD™
- Arbeiten mit der Auftragsmaske
- Designen von Kappchen, anatomischen Kronen, Brücken und Schienen
- Virtueller Artikulator und weitere Möglichkeiten der Registrierung
- Tipps und Tricks
- Erfahrungsaustausch

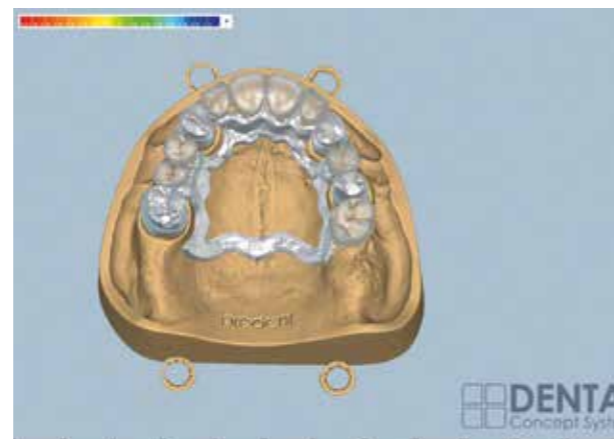
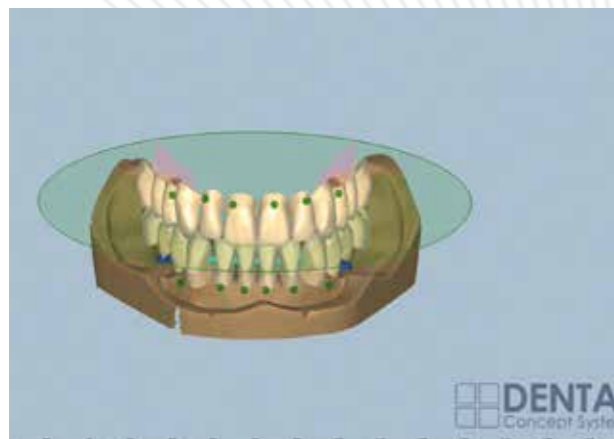
Zielgruppe

Einsteiger in conceptCAD™
sowie CAD/CAM Einsteiger

Kursdetails

Kursdauer: **1 Tag**
10:00 Uhr bis 18:00 Uhr
Kursgebühr: **450,00 € pro Teilnehmer**
(max. 6 Teilnehmer)

* Die angegebene Kursgebühr beinhaltet keine Übernachtungskosten. Diese sind vom jeweiligen Kursteilnehmer selbst zu tragen. Gerne unterstützen wir Sie bei der Auswahl einer geeigneten Unterkunft.



conceptCAD™ Advanced-Training

Erfahrenen Exocad™ Anwendern werden in diesem Eintageskurs die erweiterten Möglichkeiten der Software nähergebracht. Anhand komplexer Fallbeispiele lernen sie hierbei unter anderem den sicheren Umgang mit dem Expertenmodus.

Weitere Bestandteile sind das Designen von individuellen Abutments, Stegen und Teleskopkronen, sowie die Modellation von Sekundärkonstruktionen (Steg und Teleskop).

Kursinhalte / Kursziele

- Designen von individuellen Abutments, Stegen und Teleskopkronen
- Modellation von Sekundärkonstruktionen (Steg und Teleskop)
- Taktiles Scannen und wie gehen wir mit den Daten um
- Optimale Passungsparameter führen zu optimalen Ergebnissen
- Erfahrungsaustausch

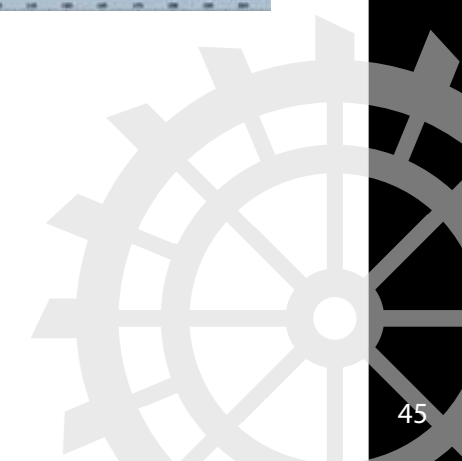
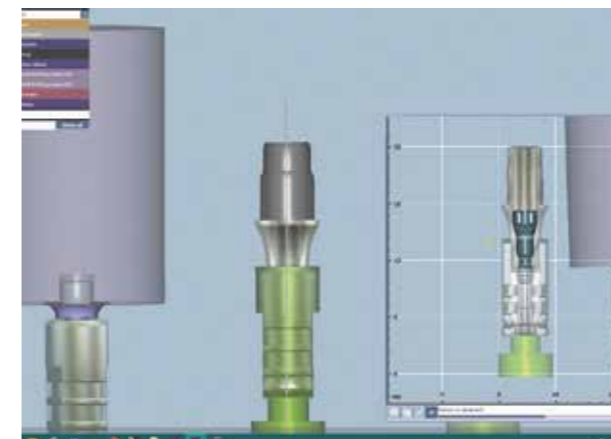
Zielgruppe

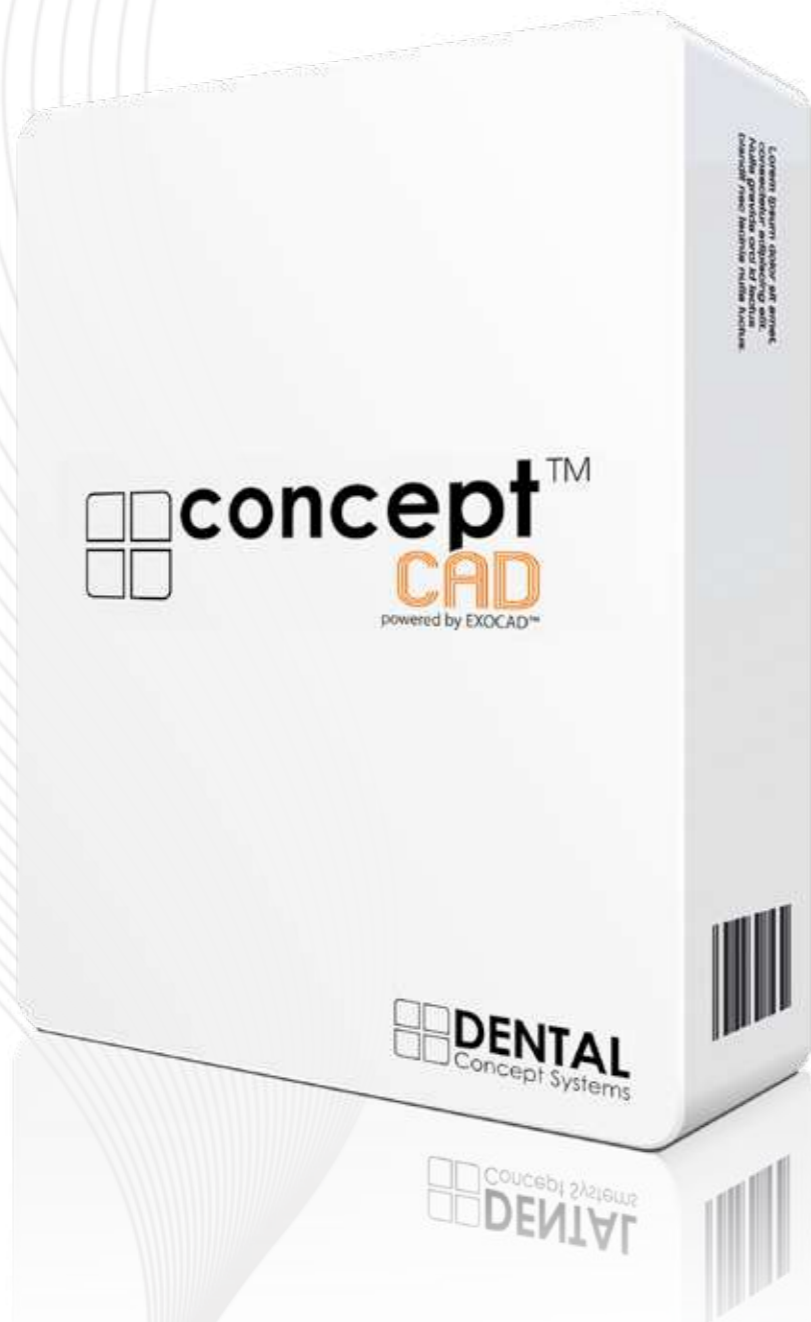
Erfahrene conceptCAD™
bzw. Exocad™ Anwender

Kursdetails

Kursdauer: **1 Tag**
10:00 Uhr bis 18:00 Uhr
Kursgebühr: **550,00 € pro Teilnehmer**
(max. 6 Teilnehmer)

* Die angegebene Kursgebühr beinhaltet keine Übernachtungskosten. Diese sind vom jeweiligen Kursteilnehmer selbst zu tragen. Gerne unterstützen wir Sie bei der Auswahl einer geeigneten Unterkunft.





Neue Vielfalt erleben... DCS Schulungskonzept für expertCAM™-Nutzer

Sie wollen das Beste aus Ihrem DCS System herausholen, Ihre Kunden zufriedenstellen und das auch noch wirtschaftlich? Dann sollten Sie unsere speziell auf die Dental Concept Systems-Maschinen abgestimmten Schulungen besuchen. Hier lernen Sie mit der CAM Software expertCAM™ umzugehen und bekommen nützliche Tipps und Tricks, um Ihre Ziele zu erreichen.

Erfahrene Trainer garantieren ein hohes Niveau. Sie werden lernen, wie Sie die leistungsstarke aber trotzdem einfach zu handhabende CAM Software expertCAM™ sicher bedienen. Dies schafft die Grundlage für maximale Effizienz und Prozesssicherheit in Ihrer Fertigung.

Um auf Ihre Anforderungen bestmöglich eingehen zu können, wurde diese Schulungsreihe entwickelt. Im eintägigen Basic-Training wird das notwendige Anwenderwissen geschult. Wenn Sie erweiterte Kenntnisse für umfangreiche Restaurationen erwerben möchten, wird an einem weiteren Tag das expertCAM™ Advanced-Training angeboten.



expertCAM™ Basic-Training

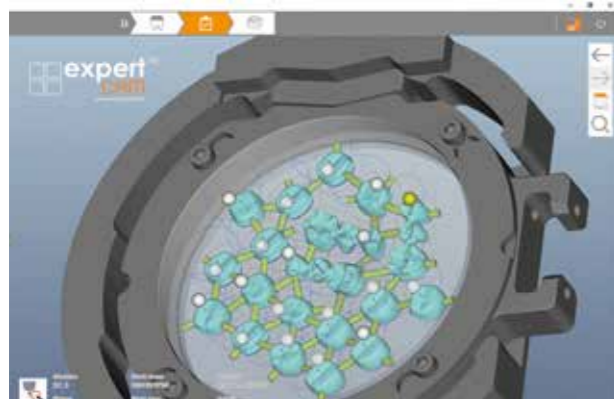
Kursinhalte / Kursziele

Allgemeine Bedienung von expertCAM™

- Wie werden ein oder mehrere Objekte geladen?
- Welche Bearbeitungen kann ich am Objekt vornehmen?
- Objekte ausrichten und platzieren
- Anlegen von Projekten / Rohteilen
- Erzeugung neuer Rohteilgeometrien
- Einstellungen für Hilfselemente (Konnektoren, Sinterrahmen/-pins)

Praktische Anwendung von expertCAM™

- Training für praktische CAM Anwendung am DCS System
- Routinierte Anwendung in Verbindung mit DC conceptCONTROL Steuerungssoftware und conceptCAD™
- Praktische Anwendung für die unterschiedlichen Funktionen ihres Laborteams
- Einarbeitung in DCS Supportticket- & Webinar-System
- Schulung unterschiedlichster Erweiterungsmöglichkeiten in der expertCAM™



Zielgruppe

DCQ™, DCX™, DC1™ und DC3™ / DC7™ Anwender mit PC - Grundkenntnissen und keinen oder wenigen expertCAM™-Kenntnissen

Kursdetails

Kursdauer: **1 Tag**
 9:00 Uhr bis 18:00 Uhr
 Kursgebühr: **620,00 € pro Teilnehmer**
 (max. 8 Teilnehmer)

* Die angegebene Kursgebühr beinhaltet keine Übernachtungskosten. Diese sind vom jeweiligen Kursteilnehmer selbst zu tragen. Gerne unterstützen wir Sie bei der Auswahl einer geeigneten Unterkunft.

UNSER TIPP!

Buchen Sie das DCS-Kurspaket mit expertCAM™ Basic-Training und expertCAM™ Advanced-Training und nutzen sie die Vorteile!

expertCAM™ Advanced-Training

Kursinhalte / Kursziele

Erläuterung der erweiterten Funktionen

- Aufbereitung komplexer Restaurationen z.B. Suprastruktur auf Implantatsteg, Teleskoparbeiten, Bohrschablonen, Modellguss

Fräsen von implantatgetragenen Restaurationen

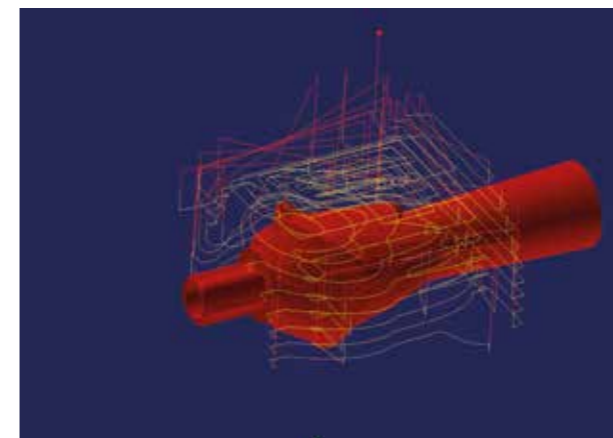
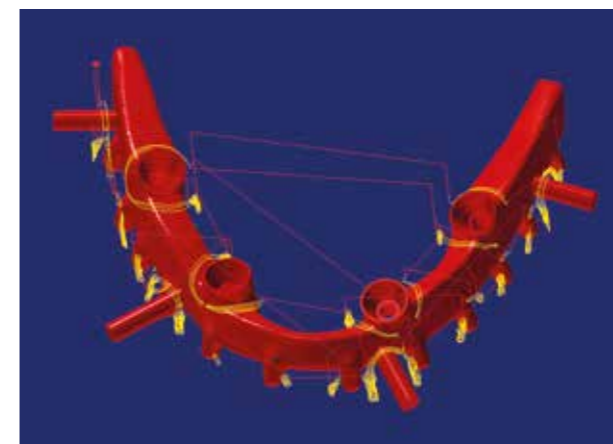
- Wie gehe ich bei der Bearbeitung von implantatgetragenen Objekten vor?
- Einstellmöglichkeit zur Passung

Bearbeitung von Glaskeramik

- Wie werden Glaskeramikblöcke bearbeitet und auf was muss ich achten?

Bearbeitung von Preform-Abutments

- Wie werden Preform - Abutments bearbeitet?



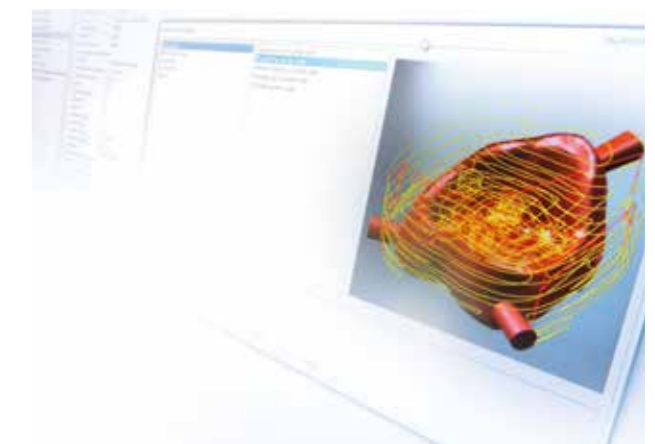
Zielgruppe

DCQ™, DCX™, DC1™ und DC3™ / DC7™ Anwender sowie expertCAM™ Anwender. Die Anwender sollten das expertCAM™ Basic Training erfolgreich absolviert oder praktische Erfahrungen mit expertCAM™ gesammelt haben.

Kursdetails

Kursdauer: **1 Tag**
 9:00 Uhr bis 18:00 Uhr
 Kursgebühr: **620,00 € pro Teilnehmer**
 (max. 8 Teilnehmer)

* Die angegebene Kursgebühr beinhaltet keine Übernachtungskosten. Diese sind vom jeweiligen Kursteilnehmer selbst zu tragen. Gerne unterstützen wir Sie bei der Auswahl einer geeigneten Unterkunft.



UNSER TIPP!

DCS-Kurspaket!
 expertCAM™ Basic-Training
 + expertCAM™ Advanced-Training
1.000,00 €
 pro Teilnehmer!



Für alle, die noch höher hinaus wollen ...

- Einfache Bedienung kombiniert mit der Leistungsfähigkeit einer Industrie-CAM
- Optionales Implantatmodul mit integrierter Bibliothek zu weltweit kompatiblen Implantatverbindern für das Fräsen auf Regelgeometrien
- Automatische Restmaterialerkennung mit prozesssicherer Kollisionsprüfung ermöglicht schnellere Fräszeiten mit höheren Standzeiten der Werkzeuge
- Gruppenbasiertes Fräsen reduziert den Werkzeugwechsel selbst bei verschiedenen Frässtrategien auf ein Minimum

conceptCAM™ Basic-Training

Arbeiten Sie von Beginn an mit höchster Präzision und größter Effizienz und verschwenden Sie keine unnötige Zeit in der Vorbereitung Ihrer Fräsarbeiten. Lernen Sie die Grundlagen der professionellen und prozesssicheren CAM Software, conceptCAM™ und optimieren Sie Ihren Alltag. Die Teilnehmer bekommen eine schrittweise Einführung in die Bedienung und Anwendung von conceptCAM™ anhand von einfachen dentalen Indikationen und werden dabei auf das Advanced Training vorbereitet. Mit Abschluss des Basic-Trainings sind Sie in der Lage, dentale Standard Indikationen, wie etwa Kronen und Brücken, sicher und schnell in conceptCAM™ vorzubereiten und auf Ihrer Maschine zu fertigen, ohne unnötigen Zeitverlust. Zusätzlich erhalten Sie im Laufe des Kurses einen Überblick über eine Leistungsfähigkeit, wie Sie Ihnen nur conceptCAM™ bieten kann.

Kursinhalte / Kursziele

Was ist eigentlich die CAM-Software?

- Wofür braucht man eine CAM Software und was macht diese genau?

Wie Erzeuge ich ein neues Projekt?

- Ausgiebige Erklärung zur Projekterzeugung in conceptCAM™

Was ist der Vorbereitungsmodus?

- Erklärung des Vorbereitungsmodus
- Grundbedienung und Aufbau des GUI
- Einführung in die „Schritte“ des Vorbereitungsmodus
- Die Berechnung

Basic - Settings conceptCAM™

- Rohlinge anlegen und verwalten
- Grundeinstellungen von conceptCAM™

Zielgruppe

Einsteiger in conceptCAM™ und CAD / CAM Einsteiger

Geeignet für

Einsteiger in DCS Systeme

Kursdetails

Kursdauer: **1 Tag**
10:00 Uhr bis 18:00 Uhr
Kursgebühr: **620,00 € pro Teilnehmer**
(max. 8 Teilnehmer)

* Die angegebene Kursgebühr beinhaltet keine Übernachtungskosten. Diese sind vom jeweiligen Kursteilnehmer selbst zu tragen. Gerne unterstützen wir Sie bei der Auswahl einer geeigneten Unterkunft.



conceptCAM™ Advanced-Training

Die richtige Software ist das Eine. Die richtige Bedienung der Software ist genauso wichtig. Daher vermittelt Ihnen dieser Kurs, angefangen bei offenen Fragen zu den Grundlagen von conceptCAM™ bis hin zu komplexen Aufgabenstellungen alles, was Sie für die sichere Anwendung der Software wissen müssen. Die Teilnehmer erarbeiten sich im Laufe des Kurses selbst den praxisorientierten Umgang mit conceptCAM™ und können das präsentierte Wissen dadurch direkt vertiefen. Dank dieses Kurses werden Sie stets mit höchster Präzision, maximaler Prozesssicherheit und kürzesten Produktionszeiten alle Aufgaben gekonnt meistern. Dieses Know-how wird nicht nur Sie selbst, sondern auch Ihre Kunden begeistern.

Kursinhalte / Kursziele

Was ist der Restmaterial-Schritt und wofür kann ich ihn Nutzen?

- Detaillierte Erklärungen des Bearbeitungsschrittes
- Beispiele der Anwendung aus der Praxis (Modelle, Geschiebe, Teleskope, uvm...)

Wofür ist die Bohrungserkennung?

- Praxisbeispiele zur Programmierung von Abutments / Implantatbrücken auf Klebebasen
- Einstieg in die Bearbeitung von Bohrschablonen

Wie fräst man Medentika® Prefaces?

Was gibt es zu beachten?

- Einweisung in die PreForm-Bearbeitung von conceptCAM™

Wie verwende ich die Maschinensimulation?

- Erklärung der conceptCAM™ Maschinensimulation
- Erstellen und Analysieren eines Abtragmodells

Was bringen mir die integrierten „nativen CAD Schnittstellen“?

- Erklärung der Schnittstellen zum Import von „nativen CAD-Daten“ (z.B. dcm, cercon oder cerc)

Wie werden spezielle Indikationen richtig programmiert?

- Praxisbeispiele zum Fräsen von Modellen
- Praxisbeispiele zur Bearbeitung von Bisschienen
- Praxisbeispiele zum Fertigen eines Modellguss

Was gibt es sonst noch zu entdecken in conceptCAM™?

- Wir zeigen Ihnen weitere sehr nützliche, integrierte Tools von conceptCAM™

Zielgruppe

Fortgeschrittene DCQ™ / DCX™ / DC1™ und DC3™ / DC7™ Anwender

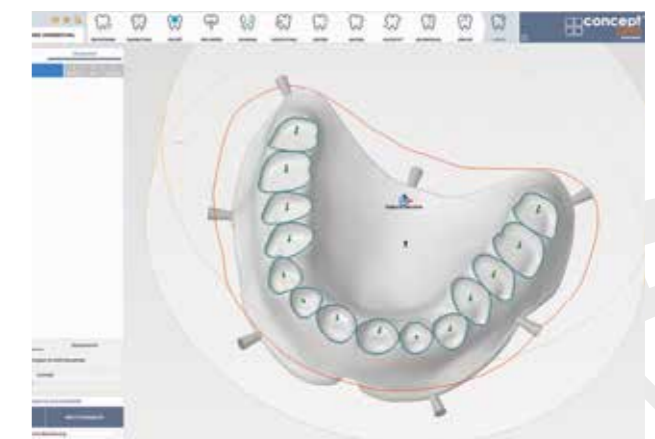
Geeignet für

CAM Basic DCQ™ / DCX™ / DC1™ / DC3™ / DC7™ oder conceptCAM™ Basic Training

Kursdetails

Kursdauer: **1 Tag**
10:00 Uhr bis 18:00 Uhr
Kursgebühr*: **620,00 € pro Teilnehmer**
(max. 8 Teilnehmer)

* Die angegebene Kursgebühr beinhaltet keine Übernachtungskosten. Diese sind vom jeweiligen Kursteilnehmer selbst zu tragen. Gerne unterstützen wir Sie bei der Auswahl einer geeigneten Unterkunft.



Eisenhammer

conceptCAM™ Implant-Training

Werden Sie zum Profi in der Bearbeitung von implantatgetragenen Indikationen und fertigen Sie diese kinderleicht mit einzigartiger Präzision und höchster Qualität.

Der Kurs erläutert den Teilnehmern alle wichtigen Schritte zur Herstellung von implantatgetragenen Zahnersatz in conceptCAM™. Sie bekommen Schritt für Schritt die Funktionalitäten des Implantat-Moduls erklärt und werden diese an praxisnahen Beispielen selbst anwenden.

Des Weiteren wird den Teilnehmern in Frästests ein Gefühl für Kontrolle und Einstellung der Passung der gefrästen Teile vermittelt.

Kursinhalte / Kursziele

Welche Möglichkeiten bietet mir das Implantat Modul?

- Erklärung des Programmierschritts „Implantat“
- Praxisnahes Beispiel zur Verwendung der Implantat-Schritte
- Funktionen des Implantat-Moduls

Wie stellt man die Passungen selbst ein?

- Einführung in die „Implant Library“
- Funktionen zur Einstellung der Passungen
- Frästest zur Verdeutlichung und Sensibilisierung
- Angleichen der Library an CAD Daten / Scanbodies

Welche Besonderheiten gibt es bei der Bearbeitung?

- Tipps und Tricks zur sicheren und richtigen Bearbeitung von Implantatanschlüssen

Meta-Daten selbst erstellen

- Einführung in den „Implant Position Editor“

Zielgruppe

Fortgeschrittene DCQ™ / DCX™ / DC1™
und DC3™ / DC7™ Anwender

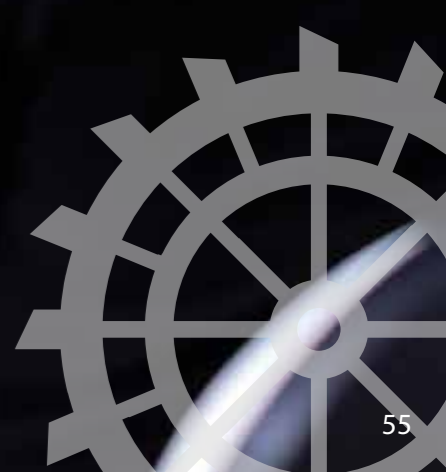
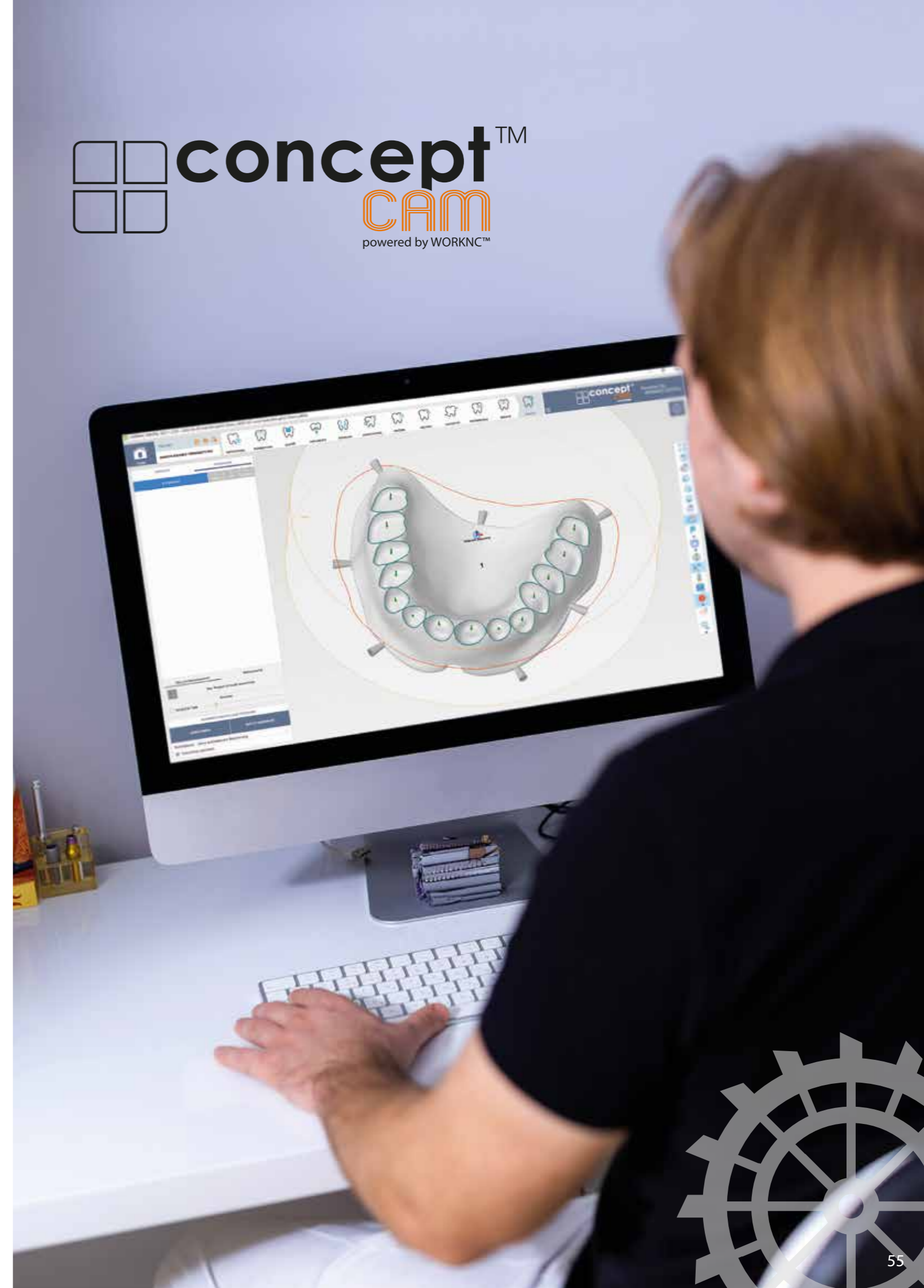
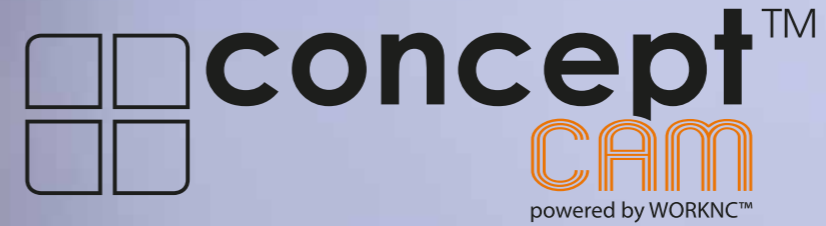
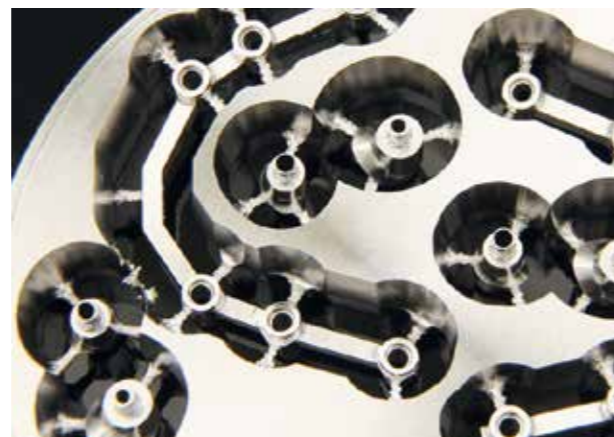
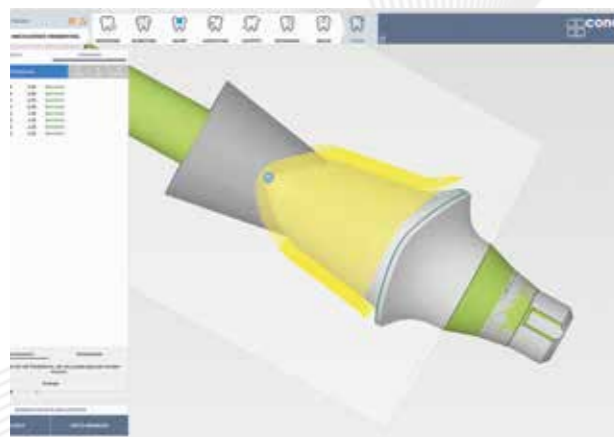
Geeignet für

CAM Basic DCQ™ / DCX™ / DC1™ / DC3™ / DC7™
oder conceptCAM™ Basic Training

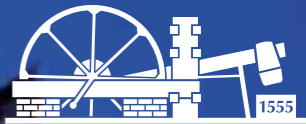
Kursdetails

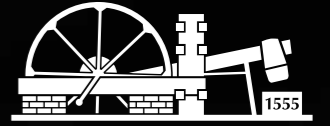
Kursdauer: **1 Tag**
10:00 Uhr bis 18:00 Uhr
Kursgebühr: **620,00 € pro Teilnehmer**
(max. 8 Teilnehmer)

* Die angegebene Kursgebühr beinhaltet keine Übernachtungskosten. Diese sind vom jeweiligen Kursteilnehmer selbst zu tragen. Gerne unterstützen wir Sie bei der Auswahl einer geeigneten Unterkunft.



Eisenhammer IMPRESSIONEN





DCS-TEAMEVENTS

Fachwissen trifft Teamgeist
- Ihr unvergessliches Event im Wesertal!

Erleben Sie unvergessliche Teamevents im idyllischen Wesertal
- perfekt für zahntechnische Labore und ihre Mitarbeiter!

Gemeinsam wachsen, Neues lernen und als Team zusammenwachsen
- genau das bieten die maßgeschneiderten Teamevents von DCS!

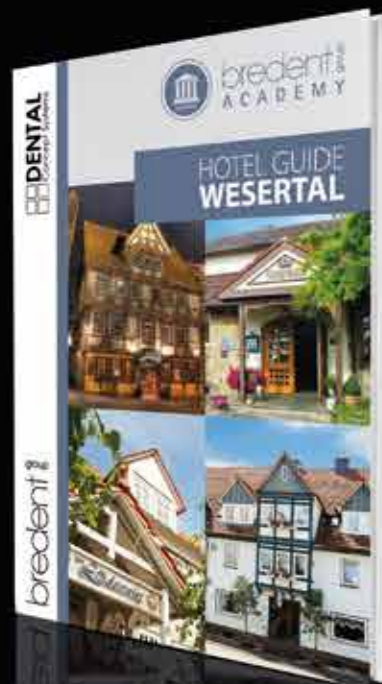
Im wunderschönen Wesertal kombinieren wir praxisnahe zahntechnische Kursanteile mit spannenden Freizeitaktivitäten und geselligen Abendprogrammen.

Ihr individuelles Event – alles aus einer Hand:

- **Fachliche Weiterbildung in der Zahntechnik**
- **Teambuilding & Motivation durch gemeinsame Erlebnisse**
- **Aktivitäten wie E-Bike-Touren, Klettern, Bootsausflüge & mehr**
- **Abendevents mit Pizzabacken im hauseigenen Ofen, Kochkursen u.v.m.**
- **Komplett organisiert – inkl. Hotelbuchung & Rahmenprogramm**

Egal, ob Sie Ihre Mitarbeiter motivieren, den Teamzusammenhalt stärken oder einfach eine außergewöhnliche Zeit erleben möchten – wir entwickeln Ihr individuelles mehrtägiges Teamevent genau nach Ihren Wünschen.

Jetzt anfragen & Teamgeist stärken!



NUTZEN SIE UNSEREN HOTEL GUIDE

In unserem **HOTEL GUIDE** haben wir Hotelempfehlungen für Sie und Ihre Mitarbeiter*innen zusammengestellt.

Nach einem erfolgreichen TEAMEVENT finden Sie hier garantierte Erholung. Gerne übernehmen wir die Reservierung, sodass Sie sich um nichts kümmern müssen.

Den **HOTEL GUIDE** finden Sie online unter
www.dental-concept-systems.com





 **DENTAL**
Concept Systems

Dental Concept Systems GmbH
Gieselwerder Str. 2
D - 34399 Wesertal

Telefon: + 49 (0) 5572 – 3021010
Fax: + 49 (0) 5572 – 3021099
www.dental-concept-systems.com

a company of
bredent group

