

Riscopri la tua produttività

# MEDIT® T-710

Perfettamente abbinato  
a tutti i sistemi DCS



# Presentazione della nuova e migliorata serie T

Abbiamo completamente rivisto il design dei nostri scanner da tavolo della serie T.  
Il risultato è **uno scanner elegante e sofisticato** che non solo funziona bene, ma con stile.



Medit **T510**



Medit **T310**



Medit **T710**

# 3Il nostro più veloce, ancora una volta!

Dalla società che ti ha portato il primo scanner da tavolo a luce blu, ti presenta **Medit T710**, lo scanner da tavolo **Medit più veloce** che tu abbia mai provato.



## Perché la serie T Medit? È una scelta semplice.



### Scansione super veloce

Con il nostro hardware di alta qualità e il nostro software ottimizzato, scansiona un'arcata completa in soli 8 secondi con il T710.



### Fotocamere ad alta risoluzione

Le nostre fotocamere 5.0MP garantiscono dati di scansione dettagliati ad alta risoluzione. Con il sistema a quattro telecamere, il T710 copre un'ampia area di scansione, eliminando eventuali punti ciechi.



### Precisione elevata

Precisione di 4 micron: ISO 12836.



### Elevazione automatica

Dì addio all'impilamento delle mezze maschere per la corretta posizione di scansione con la nostra funzione di elevazione automatica. Per la tua facilità d'uso.



### Sistema flessibile

Goditi la libertà del nostro sistema flessibile che ti consente di importare ed esportare file in formato STL in modo da poter progettare praticamente su qualsiasi software.

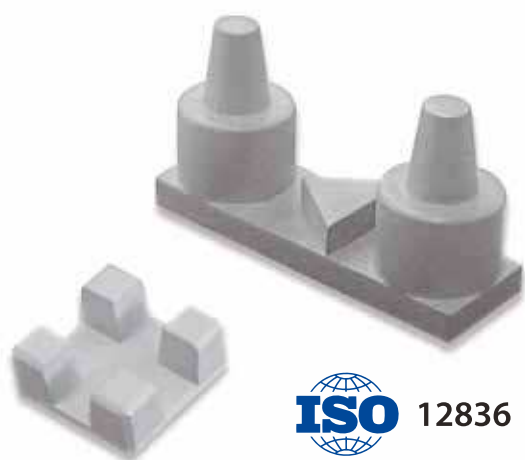
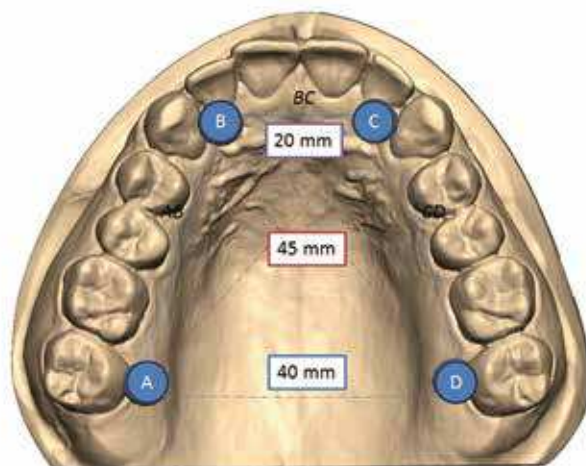
# La precisione dello scanner è la base del lavoro CAD / CAM

4 Il lavoro dentale CAD / CAM richiede la massima precisione per produrre ponti, impianti e barre ben progettati. La tecnologia di scansione all'avanguardia della nostra serie T garantisce scansioni della massima qualità con elevata precisione, aderendo a rigorosi standard internazionali.



## Standard ANSI / ADA n. 132

Lo standard ANSI / ADA n. 132 descrive i metodi di prova utilizzati per valutare la ripetibilità, la riproducibilità e l'accuratezza dei dispositivi dentali per la metrologia 3D. L'American Dental Association (ADA) senza scopo di lucro è la più grande associazione dentale della nazione, che rappresenta oltre 161.000 membri tra i dentisti.



## ISO-12836

L'ISO 12836 specifica i metodi di prova per la valutazione dell'accuratezza dei dispositivi di digitalizzazione per i sistemi CAD / CAM (progettazione assistita da computer/produzione assistita da computer) per restauri dentali indiretti. La International Standard Organization (ISO) è una federazione mondiale di enti legislativi nazionali.

## VDI 2634

La VDI 2634 definisce i test di accettazione e di verifica, nonché gli artefatti per la valutazione dei sistemi di misurazione ottica grafica 3D con misurazione planare per quanto riguarda la sua precisione. È valido per sistemi di misura ottica 3D con misura planare, che funziona secondo il principio della triangolazione. Verein Deutscher Ingenieure (VDI) è la più grande associazione di ingegneria in Germania. In qualità di terza organizzazione di standardizzazione, VDI è anche un partner della comunità imprenditoriale tedesca e delle organizzazioni scientifiche.



## Accelera il tuo flusso di lavoro

Il **Medit T710** è dotato di un motore di scansione veloce e di un algoritmo software altamente efficiente che lavora in tandem per produrre una scansione a tutta arcata in soli 8 secondi. L'avanzato sistema di posizionamento ad alta velocità della nuova serie T è progettato per prestazioni ottimali per il tuo laboratorio, accelerando il tuo flusso di lavoro e aumentando la produttività.



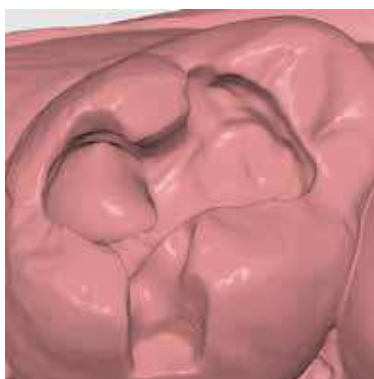
## 6 Dati di scansione accurati e dettagliati con le nostre 4 telecamere ad alta risoluzione



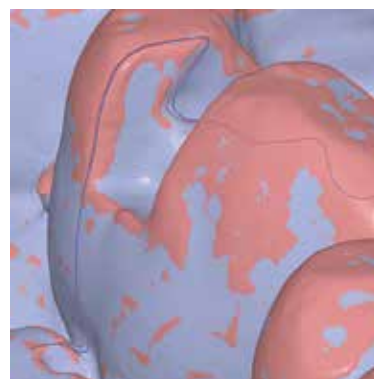
La **serie Medit T** ha rivoluzionato la precisione dei dati con software all'avanguardia, telecamere ad alta risoluzione e tecnologia di scansione a luce blu, offrendo dati di scansione di alta qualità puliti, nitidi e con dettagli complessi. **T710**, con il suo nuovo sistema di quattro telecamere con risoluzione 5.0MP, garantisce la scansione completa dei modelli e delle impronte, eliminando tutti i punti ciechi. **La serie Medit T** ti farà risparmiare tempo e denaro preziosi riducendo al minimo la necessità di aggiustamenti del restauro.



Dati di scansione del marchio X  
(4 fotocamere da 5.0 MP)



Dati di scansione **T710**  
(4 fotocamere da 5.0 MP)



Scansione del confronto dei dati  
T710 - XBrand

# Fai di più con meno sforzo

Abbiamo sempre dato la priorità alla semplicità nello sviluppo delle nostre soluzioni. Perché vogliamo facilitare il tuo lavoro. Quindi siamo orgogliosi di presentarvi i nostri nuovi scanner dentali da tavolo della serie T che vi consentono di fare di più con meno sforzo.

## Elevazione automatica

Abbiamo eliminato l'impilamento delle mezze maschere per risparmiarti il fastidio di regolare ogni volta l'oggetto di scansione. Lascia che lo scanner decida l'altezza di scansione per il tuo oggetto con la nostra funzione di elevazione automatica.

## Area di scansione più ampia

Scansiona più oggetti contemporaneamente grazie all'area di scansione più ampia dei nostri scanner serie T!

## Nessun punto cieco

Le 4 telecamere del T 710 sono posizionate in modo da garantire che non vi siano punti ciechi nei dati di scansione. Basta una sola scansione per ottenere i dati completi!



# Convenienza

## Scansione multi-die flessibile

Rendi il tuo lavoro più efficiente utilizzando il multi-die flessibile per scansionare un'arcata completa o parziali con più monconi contemporaneamente.



# Integrazione degli articolatori più versatile



## Scansione dell'articolatore a grandezza naturale

Per riprodurre l'esatto orientamento dell'occlusione, niente è meglio della scansione dell'occlusione nell'articolatore stesso. Abbiamo progettato la nostra serie T per adattarsi comodamente a qualsiasi articolatore disponibile sul mercato.

## KAS maschera, la maschera intelligente 3-in-1

La nostra maschera intelligente KAS tre in uno consente di utilizzare comodamente articolatori KaVo, Artex o SAM.



**KaVo**



**Artex**



**SAM**

## Maschera AM per articolatori virtuali

La maschera AM supporta gli articolatori MARK330 e BIOART A7+, semplificando la progettazione su exocad.



**MARK330**



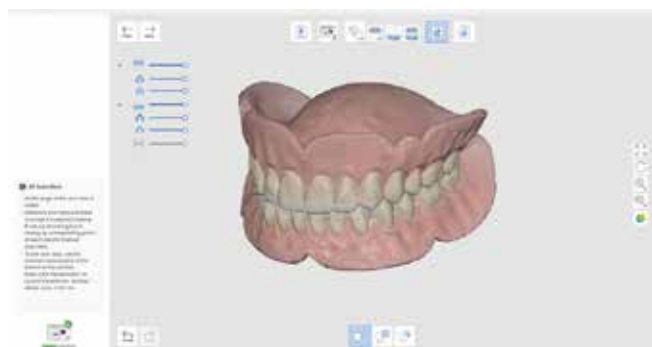
**BIOART A7+**



# Medit Scan for labs

Presentazione del nostro nuovo software di scansione da laboratorio, Medit Scan for Labs. Ottimizza il tuo flusso di lavoro digitale e diventa ancora più produttivo con tutte le nostre nuove funzionalità innovative.

## Protesi replica



Replica e archivia le protesi esistenti o crea una guida chirurgica o radiografica con scansioni rapide, accurate e di alta qualità dagli scanner serie T Medit e dal nostro software Medit Scan for Labs.

## Perno moncone



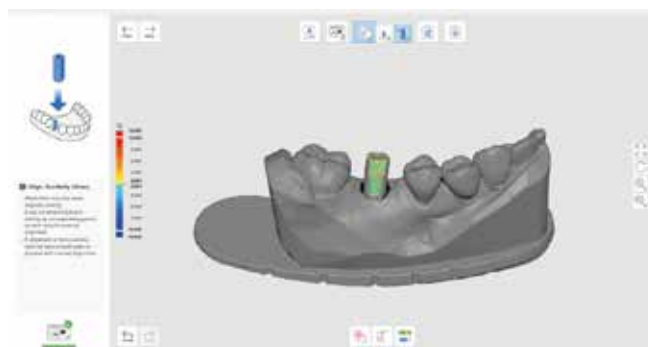
La funzione di scansione perno moncone ti aiuta a catturare la parte più profonda del moncone, dandoti la possibilità di combinare i dati del tuo modello con i dati di scansione dell'impronta.

## Ponte dentale



La struttura della protesi parziale richiede il sottosquadro interprossimale come base per la forza di ritenzione. Utilizzare la „scansione interprossimale“ nella strategia di scansione „ortodontica“ per le scansioni della struttura della protesi parziale.

## Allineamento avanzato del corpo di scansione



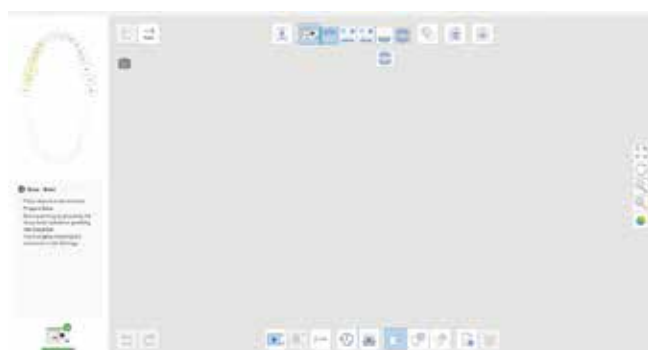
Con la libreria „Medit Certified“, la funzione di allineamento del corpo di scansione dell'impianto utilizza un algoritmo che garantisce un'elevata precisione di posizione, nonché la precisione di ogni riallineamento. La funzione di „allineamento avanzato del corpo di scansione“ è particolarmente utile per protesi altamente sofisticate come i casi di scansione delle barre dell'impianto.

## Lato inferiore della ceratura



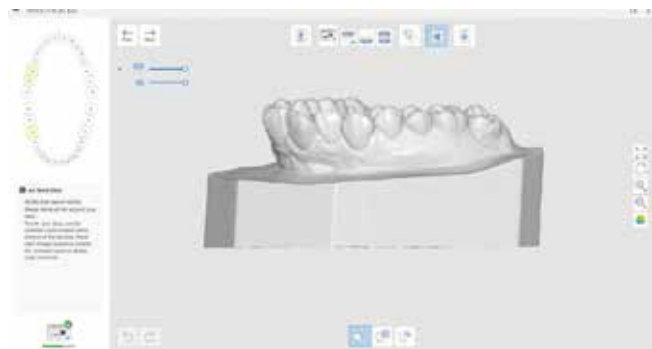
Sperimenta la funzionalità ottimizzata con la scansione del fondo con la ceratura, che consente la scansione sia dell'estradosso che dell'intradosso di una ceratura, per una copia perfetta dell'area del ponte e un design molto più accurato.

## Sequenza di scansione personalizzata



Goditi la flessibilità di scegliere la tua sequenza di scansione con Medit Scan for Labs. È sufficiente trascinare e rilasciare le fasi di scansione e riordinare la sequenza in base al proprio stile di lavoro e alle proprie esigenze!

## Scansione dell'area interprossimale



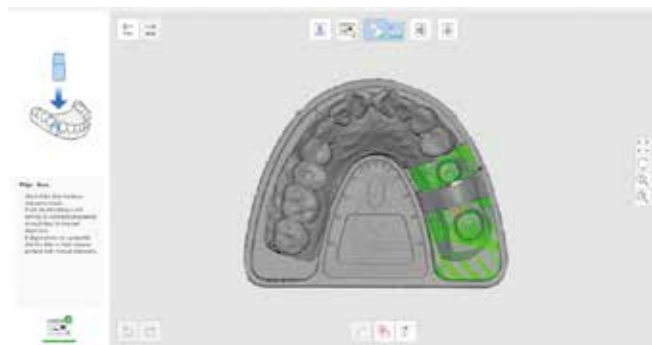
Acquisisci importanti aree interprossimali con il software Medit T-Series e Medit Scan for Labs.

## Nessun tempo di inattività (elaborazione eseguita in background)



Non è necessario attendere l'elaborazione di un caso prima di procedere a quello successivo. L'elaborazione viene eseguita in background per la massima efficienza, consentendo di scansionare i casi consecutivamente senza interruzioni.

## Allineamento automatico



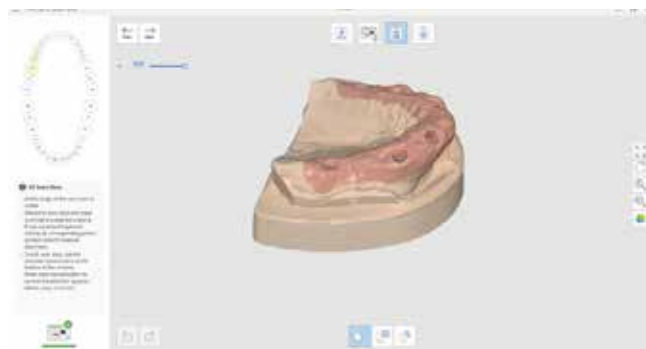
Con la funzione di allineamento automatico su Medit Scan for Labs, non è più necessario allineare i dati di preparazione con i dati di base perché il software lo farà per te! Questa funzione è adatta anche per i dati di preparazione durante la scansione di stampi multipli flessibili. Pensa alla comodità!

## Varie strategie per la scansione del caso dell'impianto

Il software Medit Scan for Labs acquisisce sia la base che i corpi di scansione contemporaneamente, quindi non è necessario eseguire la scansione due volte. Con la funzione „aggiungi corpo di scansione“, puoi anche scansionare lo stesso corpo di scansione in diverse posizioni dell'impianto, riducendo la necessità di più corpi di scansione.

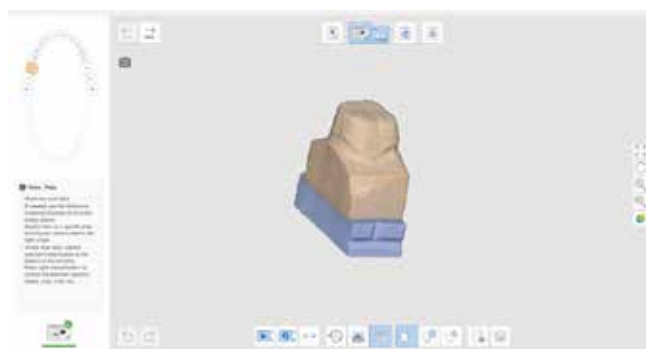


## Trama di colore precisa avanzata



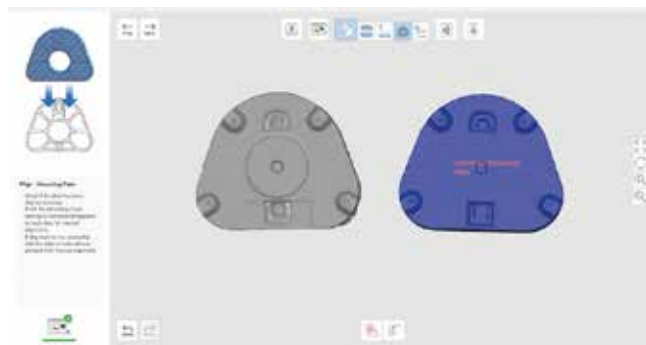
Acquisisci scansioni di trame dai colori vivaci, inclusi margini contrassegnati a mano o note scritte a mano.

## Modalità HD per le fasi selezionate



È possibile selezionare parti specifiche da scansionare in alta risoluzione, consentendo di scansionare in HD ogni volta che è necessario.

## Allineamento alla piastra di montaggio virtuale



Una funzione esclusiva disponibile solo con gli scanner Medit, questa funzione consente di collegare articolatori come KaVo, Artex, SAM, MARK330 e BIOART A7 +, con articolatori virtuali, senza bisogno di maschere speciali. È sufficiente eseguire la scansione della piastra di montaggio della mandibola e allinearla alla posizione predefinita della piastra di montaggio dell'articolatore.

# Modelli e specifiche

	Medit T310	Medit T510	Medit T710
Risoluzione videocamera	Mono 5.0(MP) x 2	Mono 5.0(MP) x 2	Mono 5.0(MP) x 4
Precisione (ISO 12836)	9 µm	7 µm	4 µm
Principio di scansione	Triangolazione ottica sfasata		
Distanza tra i punti	0.040 mm		
Sorgente di luce	LED blu, 150 ANSI-lumen		
Settore di scansione	100 mm x 73 mm x 60 mm		
Velocità di scansione dell'arco completo	18 sec(7cut)	12 sec(7cut)	8 sec(7cut)
Velocità di scansione dell'impronta sull'arco completo	---	---	45 sec
Elevazione automatica	✓	✓	✓
Dimensioni	505 mm x 271 mm x 340 mm		
Peso	15 kg		
Connessione	Tipo USB 3.0 B		
Potenza	AC 100-240V, 50-60 Hz		
dds Magnete piatto	Facoltativo	Facoltativo	Facoltativo
MEDIT KAS Magnete piatto	Facoltativo	✓	✓
MEDIT Piastra articolatore	Facoltativo	✓	✓
Trama di colore	✓	✓	✓
Post & Core	✓	✓	✓
Scansione dell'articolatore	Facoltativo	✓	✓
Scansione flessibile	Facoltativo	✓	✓
Protesi replica	Facoltativo	Facoltativo	✓
Scansione ortodontica	Facoltativo	Facoltativo	✓
Scansione delle impronte	x	x	✓
Consigliato Requisiti di sistema	Windows 10 (64 bit) Processore Intel® Core™ i7-8700K o superiore, 32 GB di RAM, disco rigido SSD da 500 GB, HD 1 TB, porta USB 3.0 Scheda grafica NVIDIA GeForce GTX 1060 6 GB o superiore		



Sistemi di scansione  
prodotti da



Dental Concept Systems GmbH  
Gieselwerder Str. 2  
D - 34399 Wesertal

Telefon Office: + 49 (0) 5572 – 3021010  
Fax: + 49 (0) 5572 – 3021099  
[www.dental-concept-systems.com](http://www.dental-concept-systems.com)

a company of

**bredent** group

000108 / 20201218 Salvo modifiche ed errori.

Distributore per l'Italia: bredent srl | Via Roma, 10 | 39100 Bolzano | Italy | T: (+39) 0471 / 469576 - 400781 | F: (+39) 0471 / 469573 |  
[www.bredent.it](http://www.bredent.it) | @: [info@bredent.it](mailto:info@bredent.it) | P.IVA - Codice Fiscale - R.I. di Bolzano N. 02240570214 | Cap. Soc. I.V. Euro 50.000 | REA n. BZ-165004